

## Materialeigenschaften KG 2000 SN 10

Kanalrohre für anspruchsvolle Bedingungen

### Handelsname

KG 2000 SN10

### Material

Polypropylen PP-MD

DIN EN 14758

### Anwendung

erdverlegte Abwasserkanäle und -leitungen

### Nennweiten DN(OD)

110, 125, 160, 200, 250, 315, 400, 500

### Montage

DIN EN 1610, DIN EN 476, DIN 1986-100

### Farbe

Maigrün RAL 6017

### Dichtung

werkseitig eingelegte SBR-Dichtung nach DIN EN 681 patentierter Dichtring

### Chemische Beständigkeit

Ableitung von aggressiven Medien im Bereich pH 2 bis pH 12 - siehe auch [www.ostendorf-kunststoffe.com](http://www.ostendorf-kunststoffe.com)

### Kennzeichnung

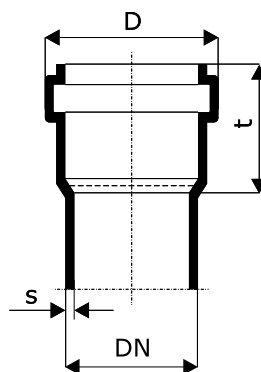
Dauerhafte Kennzeichnung mit Herstellerzeichen, Nennweite, Normenbezeichnung (DIN EN 14758-1), Fertigungsdatum (Formteile tragen zusätzlich die Angabe der Winkelgrade bzw. der Abgänge)

### Rohraufbau

Vollwandrohr-System mit homogenem Wandaufbau

### Ringsteifigkeit

SN 10 (gemäß MPA-Gutachten: > 10 kN/m<sup>2</sup> nach DIN EN ISO 9969) im Schwerlastbereich SLW 60 einsetzbar



| DN(OD) | s [mm] | D [mm] | t [mm] |
|--------|--------|--------|--------|
| 110    | 3,4    | 128,4  | 72     |
| 125    | 3,9    | 146,0  | 80     |
| 160    | 4,9    | 186,6  | 95     |
| 200    | 6,2    | 236,0  | 123    |
| 250    | 7,7    | 287,2  | 133    |
| 315    | 9,7    | 358,8  | 155    |
| 400    | 12,3   | 455,0  | 180    |
| 500    | 15,3   | 565,0  | 205    |

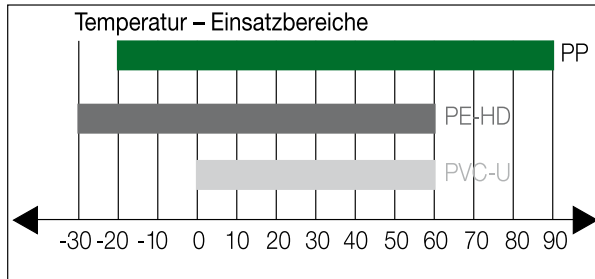
### PP – Der Werkstoff der Zukunft

Polypropylen (PP), Polypropylen ist ein thermoplastischer Werkstoff aus der Gruppe der Polyolefine. Diese Kunststoffe werden seit Jahrzehnten erfolgreich in der Rohrherstellung eingesetzt. Unter einem hohen Sicherheitsanspruch wird Polypropylen auch in der Autoindustrie und in Tankanlagen eingesetzt. Die hygienische Unbedenklichkeit, Korrosionsbeständigkeit, die gute Verarbeitungsfähigkeit und viele weitere Aspekte sind die Voraussetzung für ein breites Anwendungsspektrum.



## EIGENSCHAFTEN PP

Polypropylen bietet herausragende Sicherheiten bei Temperaturbeanspruchung im Hinblick auf DIN EN 476. Auch unter extremen Bedingungen einsetzbar.



- Hohe chemische Beständigkeit pH 2–pH 12 (sauer–basisch)
  - stabil gegen biogene Schwefelsäurekorrosion - siehe auch [www.ostendorf-kunststoffe.com](http://www.ostendorf-kunststoffe.com)
- Hohe Abriebfestigkeit von Polypropylen, dadurch Langlebigkeit und Betriebssicherheit.
- Hervorragende Schlagfestigkeit und Zähigkeit
  - geringe Neigung zur Rißbildung und Rißfortpflanzung
  - robustes Verhalten bei mechanischer Beanspruchung (z. B. Hochdruckspülen)
- Glatte Oberflächen
  - optimale Hydraulik
  - keine Inkrustation
  - Ablagerungen können sich nicht festsetzen
  - Selbstreinigung, dadurch große Wartungsintervalle

## Patentierter Dichtung

Eine wichtige Voraussetzung in der privaten und kommunalen Grundstücksentwässerung ist eine dauerhaft dichte Rohrverbindung gegen Abwässer und Grundwasser. Die neue innovative und patentierte Ringdichtung ist das Ergebnis einer langen Entwicklungsphase. Die entscheidenden Verbesserungen ergeben sich aus der speziellen Ausbildung des Ringes.

## Die neue Dichtung

- 1 Spannlippe
- 2 Haltelippe
- 3 Abstreiflippe
- 4 Dichtlippe



## Die Funktion der einzelnen Dichtelemente

### 1 Spannlippe

Die Spannlippe verhindert Schmutzablagerungen zwischen Rohrwand und Dichtung.

### 2 Haltelippe

Die Haltelippe bewirkt, dass die Spannlippe gegen den Sickenrand an der Vorderflanke der Sicke gedrückt wird und verhindert ein Herausdrücken bzw. Rollen des Dichtringes.

### 3 Abstreiflippe

Die Abstreiflippe dient zum Fernhalten von evtl. Verschmutzungen am Rohr.

### 4 Dichtlippe

Die Dichtlippe dichtet die Rohrverbindung dauerhaft ab. Dichtigkeitsprüfung nach DIN EN 1610 mit Luft und Wasser bei Druck 0,05 bar bis 0,5 bar und Vakuum. (Systemprüfung 3,0 bar MPA Darmstadt).



## Steckkräfte

Die Steckkräfte werden durch die spezielle Ausbildung des Ringes erheblich verringert, dadurch eine wesentlich leichtere Verlegung gegenüber herkömmlichen Kanalrohr-Systemen.

## Für die Umwelt

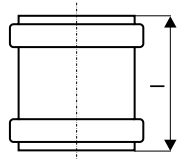
- Werkstoff
  - Polypropylen PP
- grundwasserneutral
- dauerhaft dichte Rohrverbindung

Polypropylen, der umweltfreundliche Werkstoff durch ressourcensparende Herstellung, problemlose Wiederaufbereitung und verbesserte Widerstandsfähigkeit gegen aggressive Medien. Das neue KG 2000 SN 10 Dichtsystem bietet erhöhten Schutz vor Infiltration und Exfiltration von Abwässern ins Grundwasser.

Polypropylen ökologisch wertvoll, der Werkstoff der Zukunft.

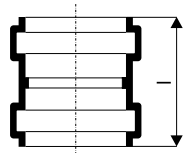
## KG2000U – Überschiebmuffe

| Art.   | DN(OD) | l [mm] | VPE   |
|--------|--------|--------|-------|
| 778300 | 110    | 136    | 4/280 |
| 778400 | 125    | 151,4  | 4/200 |
| 778500 | 160    | 185    | 4/96  |
| 778600 | 200    | 239    | 1/54  |
| 778700 | 250    | 275    | 1/30  |
| 778800 | 315    | 299    | 1/12  |
| 778900 | 400    | 345    | 1/8   |
| 771160 | 500    | 394    | 1/4   |



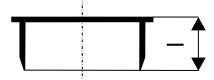
## KG2000MM – Doppelmuffe

| Art.   | DN(OD) | l [mm] | VPE   |
|--------|--------|--------|-------|
| 777300 | 110    | 136    | 4/280 |
| 777400 | 125    | 151,4  | 4/200 |
| 777500 | 160    | 185    | 4/96  |
| 777600 | 200    | 239    | 1/54  |
| 777700 | 250    | 275    | 1/30  |
| 777800 | 315    | 299    | 1/12  |
| 777900 | 400    | 345    | 1/8   |
| 771170 | 500    | 407    | 1/4   |



## KG2000M – Muffenstopfen

| Art.   | DN(OD) | l [mm] | VPE   |
|--------|--------|--------|-------|
| 777320 | 110    | 55     | 4/780 |
| 777420 | 125    | 55     | 4/580 |
| 777520 | 160    | 70     | 4/260 |
| 777620 | 200    | 85     | 2/160 |
| 777720 | 250    | 88     | 1/100 |
| 777820 | 315    | 98     | 1/50  |
| 777920 | 400    | 116    | 1/32  |
| 771180 | 500    | 149    | 1/12  |

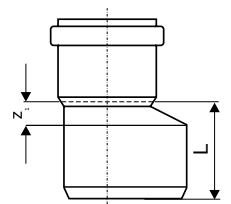


## KG2000R – Reduktion, exzentrisch

| Art.   | DN(OD)  | z <sub>1</sub> | L [mm] | VPE   |
|--------|---------|----------------|--------|-------|
| 775340 | 125/110 | 16             | 99     | 4/240 |
| 775350 | 160/110 | 34             | 135    | 4/192 |
| 775450 | 160/125 | 28             | 129    | 4/144 |
| 775560 | 200/160 | 32             | 175    | 2/60  |
| 775670 | 250/200 | 49             | 181    | 1/40  |
| 775780 | 315/250 | 63             | 215    | 1/20  |
| 775880 | 400/315 | 91             | 271    | 1/10  |
| 771190 | 500/400 | 116            | 312    | 1/4   |

VPE Änderung!

VPE Änderung!



## KG2000RE – Reinigungsrohr

| Art.   | DN(OD) | L [mm] | VPE  |
|--------|--------|--------|------|
| 778310 | 110    | 308    | 2/80 |
| 778410 | 125    | 313    | 2/70 |
| 778510 | 160    | 380    | 1/40 |
| 778610 | 200    | 410    | 1/20 |

