



Garagen-/Balkon-Gully

Technische Dokumentation

Stand 0+/201-

Karl Grumbach GmbH & Co. KG
Breitteilsweg 3
35581 Wetzlar

Telefon: 06441 9772-0
Telefax: 06441 9772-20
www.grumbach.net



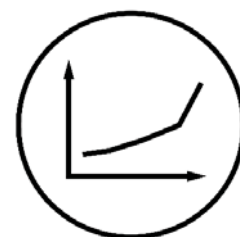
Garagen-/Balkon-Gully



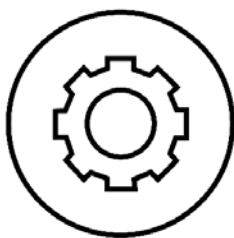
Zeichnungen



Einbaubeispiele



Ablaufleistungen



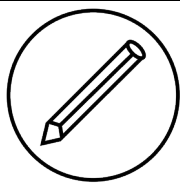
Montageanleitungen



Zertifikate

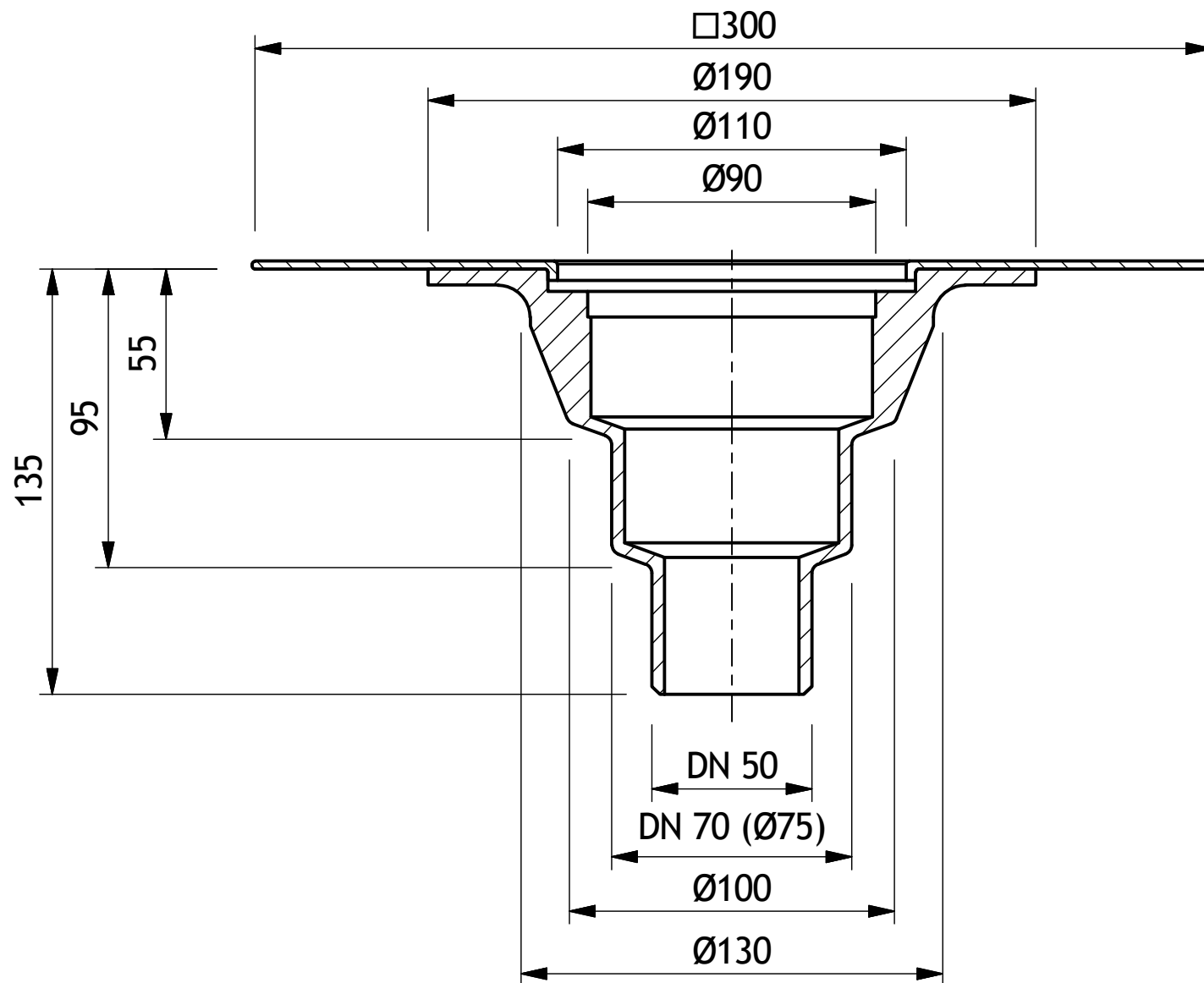


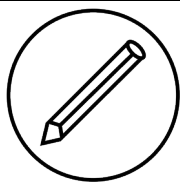
Ausschreibungstexte



Bezeichnung: Garagen/Balkon-Gully DN 50/70 aus PUR
Artikel-Nr.: 3740
Zeichn.-Nr.:

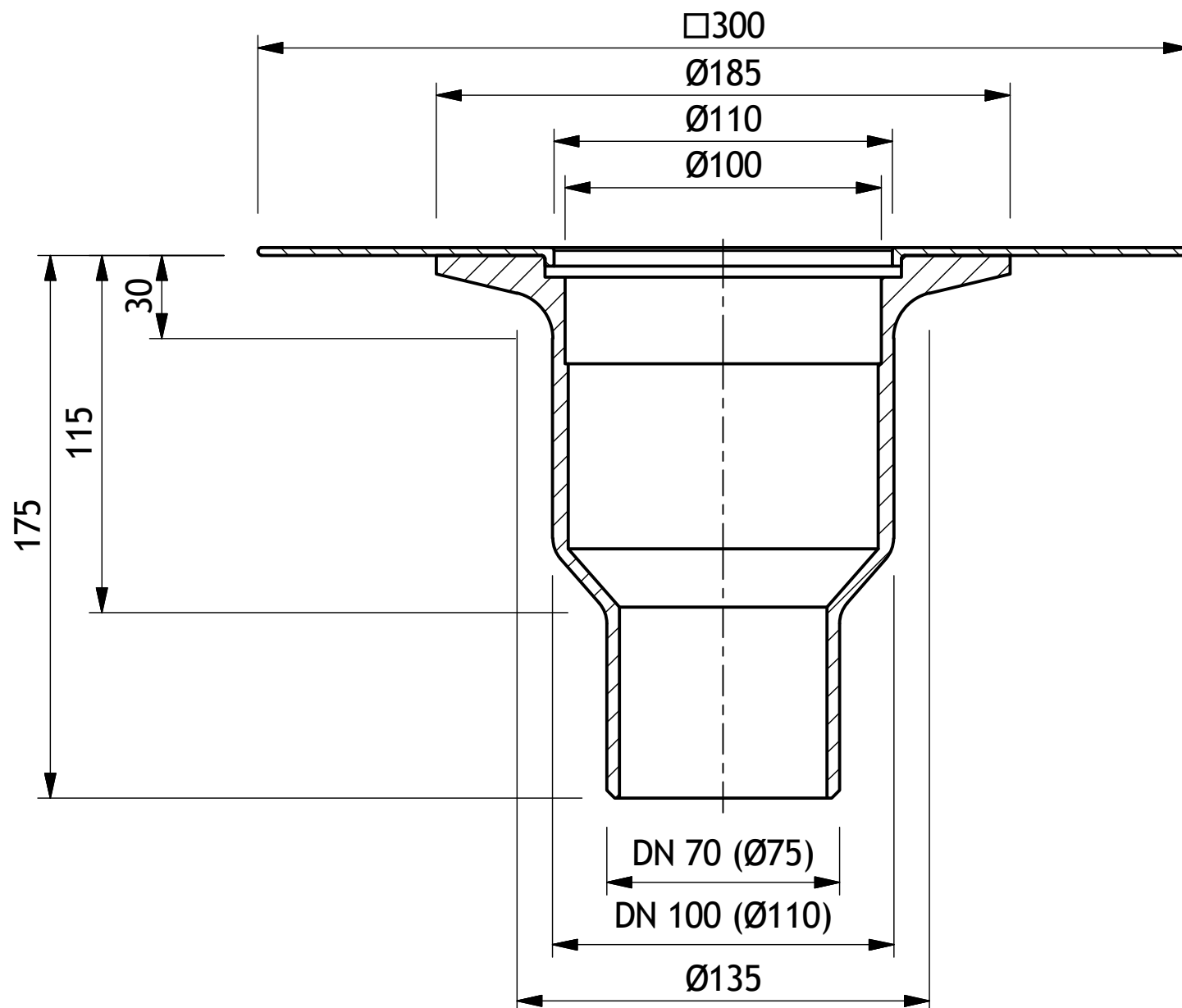
Stand: 30.01.2018

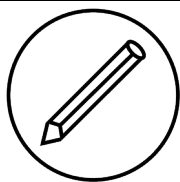




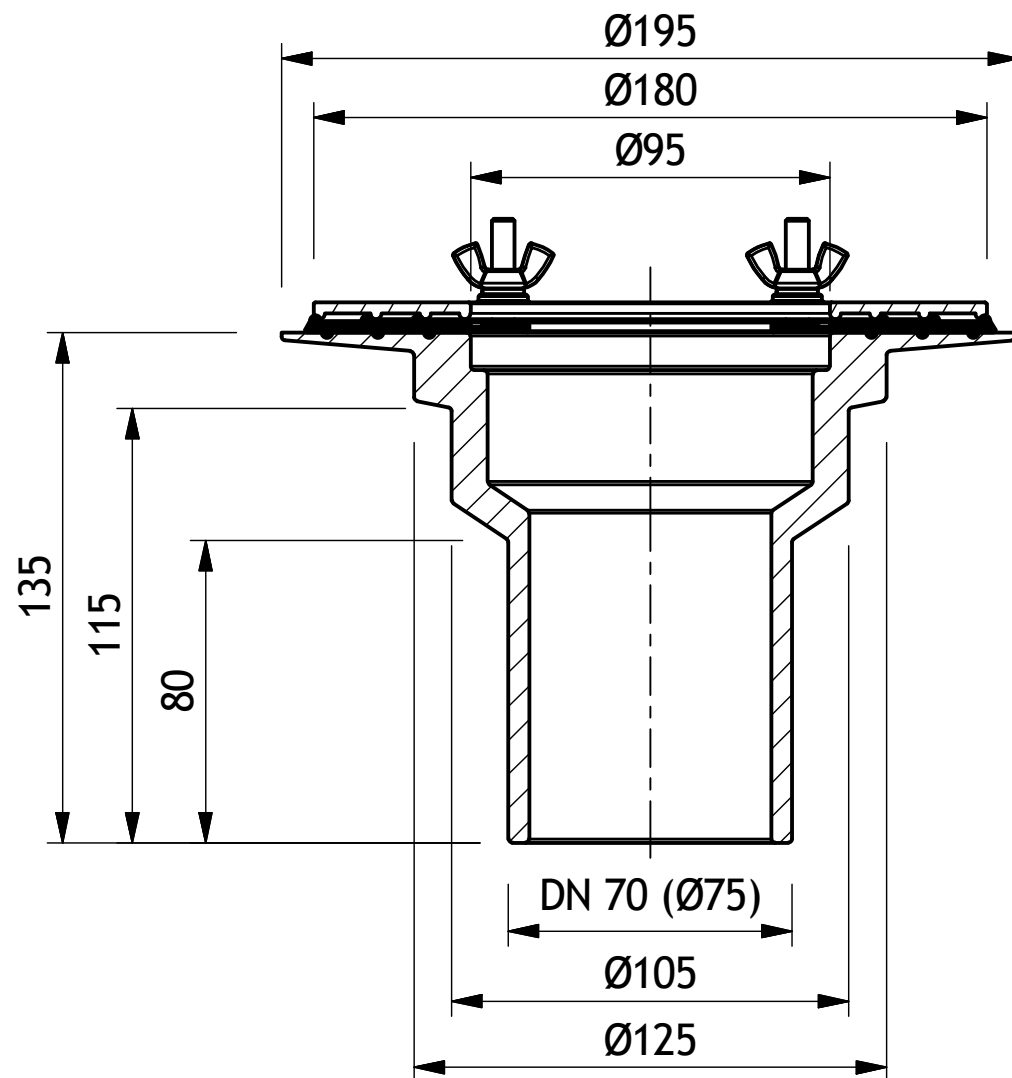
Bezeichnung: Garagen/Balkon-Gully DN 70/100 aus PUR
Artikel-Nr.: 3741
Zeichn.-Nr.:

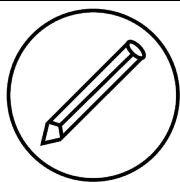
Stand: 30.01.2018





Bezeichnung: Garagen/Balkon-Gully senkrecht DN 70 aus PUR
Artikel-Nr.: 2702
Zeichn.-Nr.:
Stand: 30.01.2018

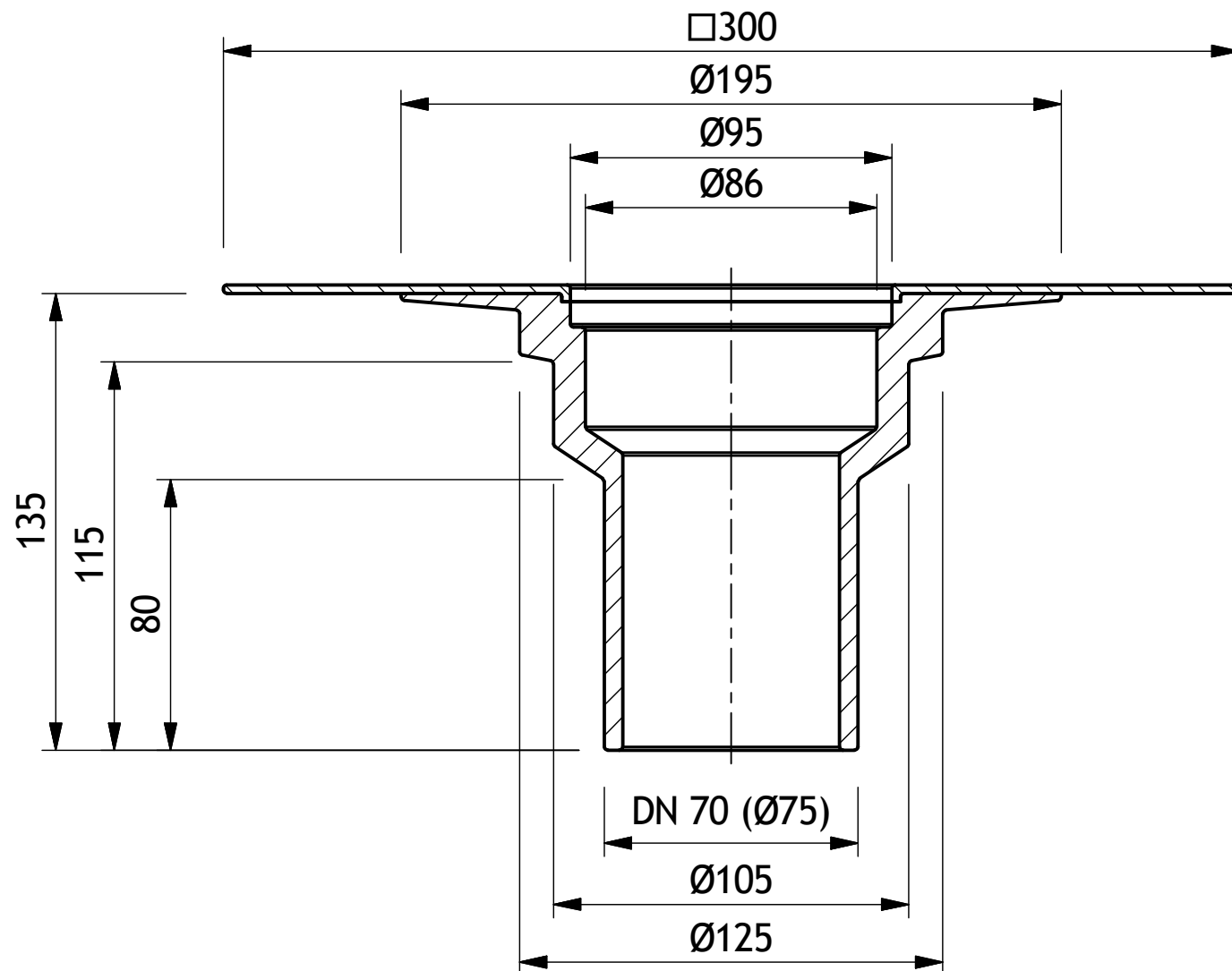


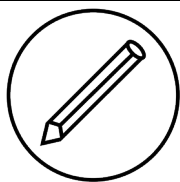


Bezeichnung:
Artikel-Nr.:
Zeichn.-Nr.:

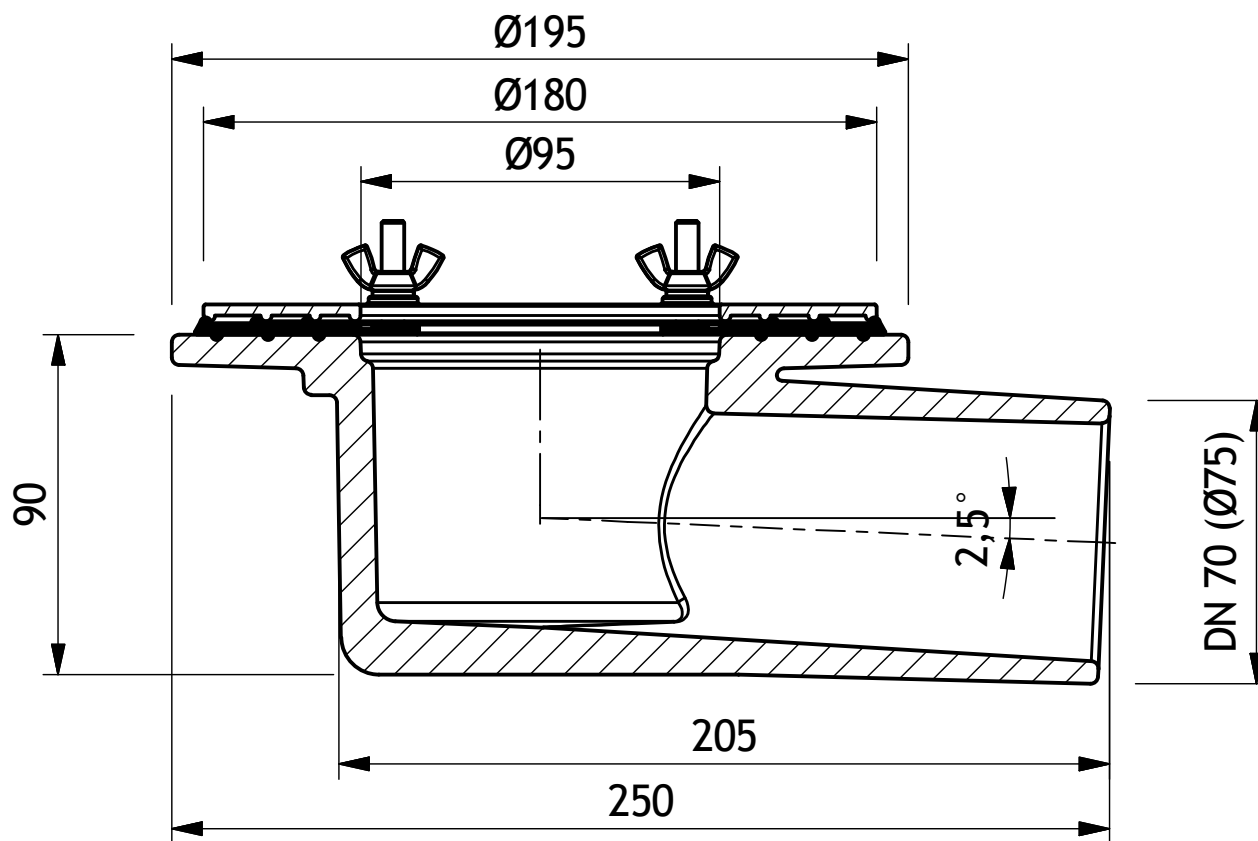
Garagen/Balkon-Gully senkrecht DN 70 aus PUR
3702

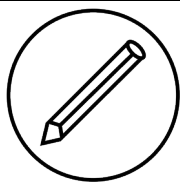
Stand: 30.01.2018



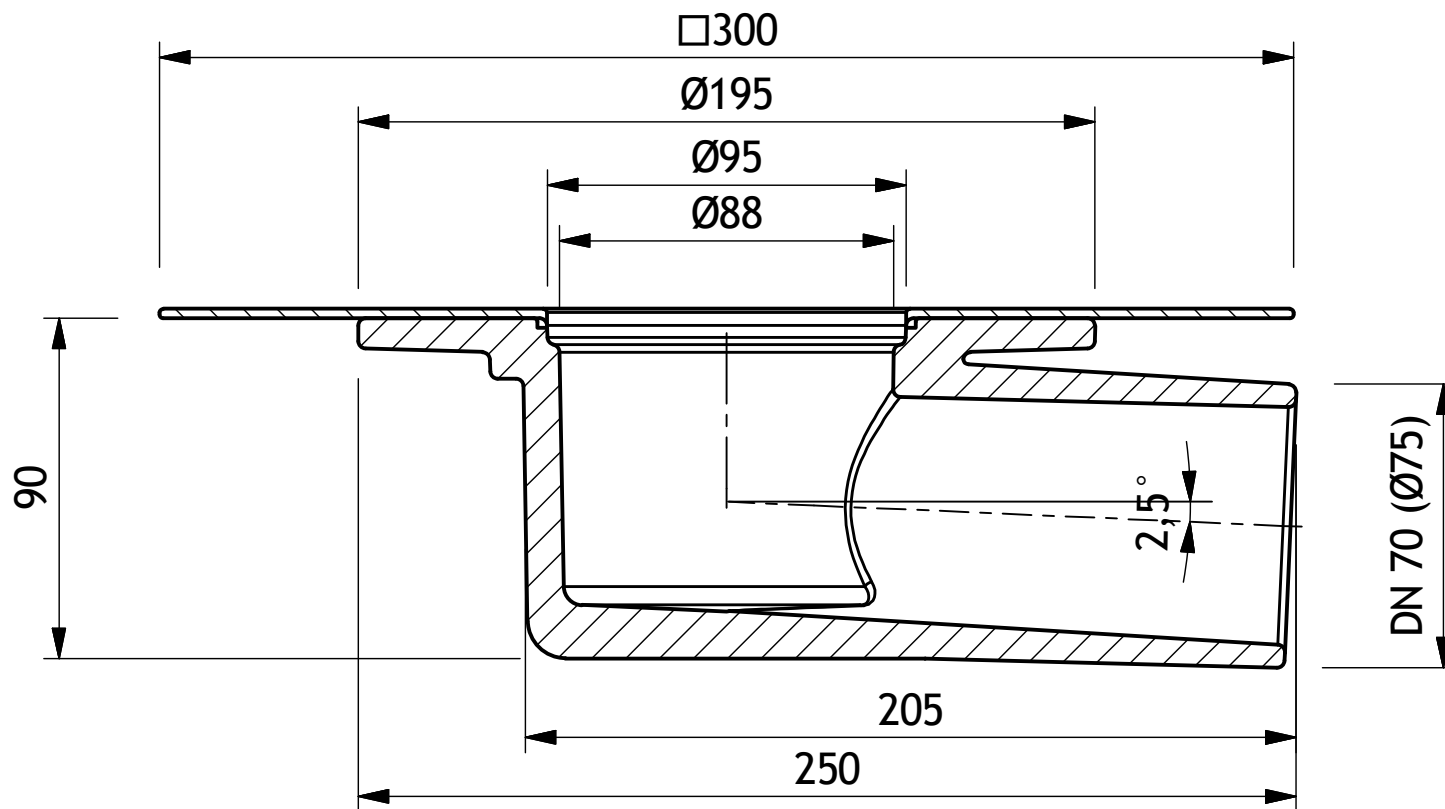


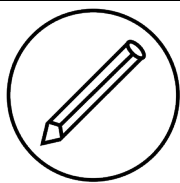
Bezeichnung: Garagen/Balkon-Gully waagrecht DN 70 aus PUR
Artikel-Nr.: 2711
Zeichn.-Nr.:
Stand: 30.01.2018





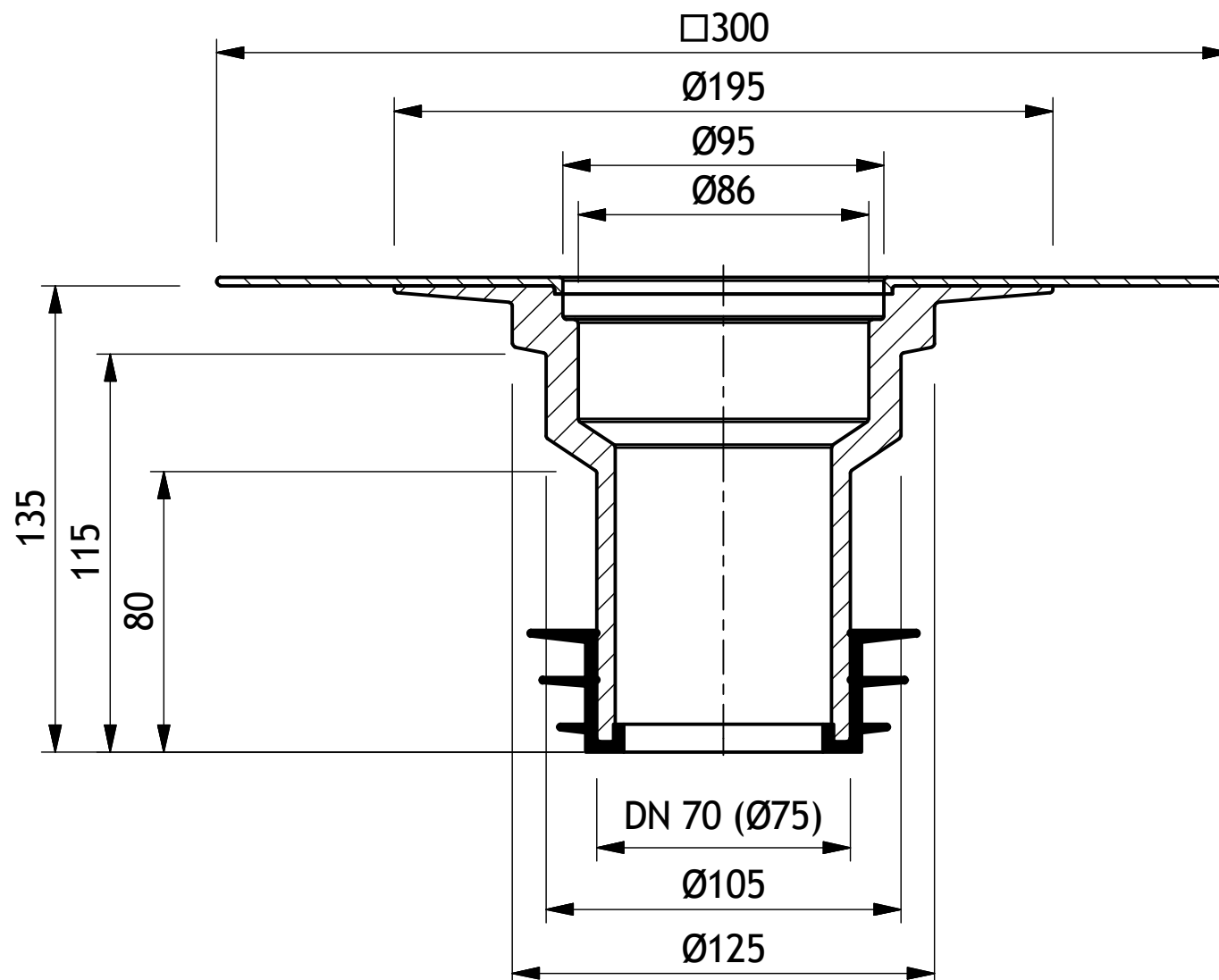
Bezeichnung: Garagen/Balkon-Gully waagerecht DN 70 aus PUR
Artikel-Nr.: 3712
Zeichn.-Nr.:
Stand: 30.01.2018

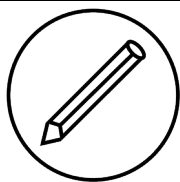




Bezeichnung: Aufstockelement DN 70 aus PUR
Artikel-Nr.: 3780
Zeichn.-Nr.:

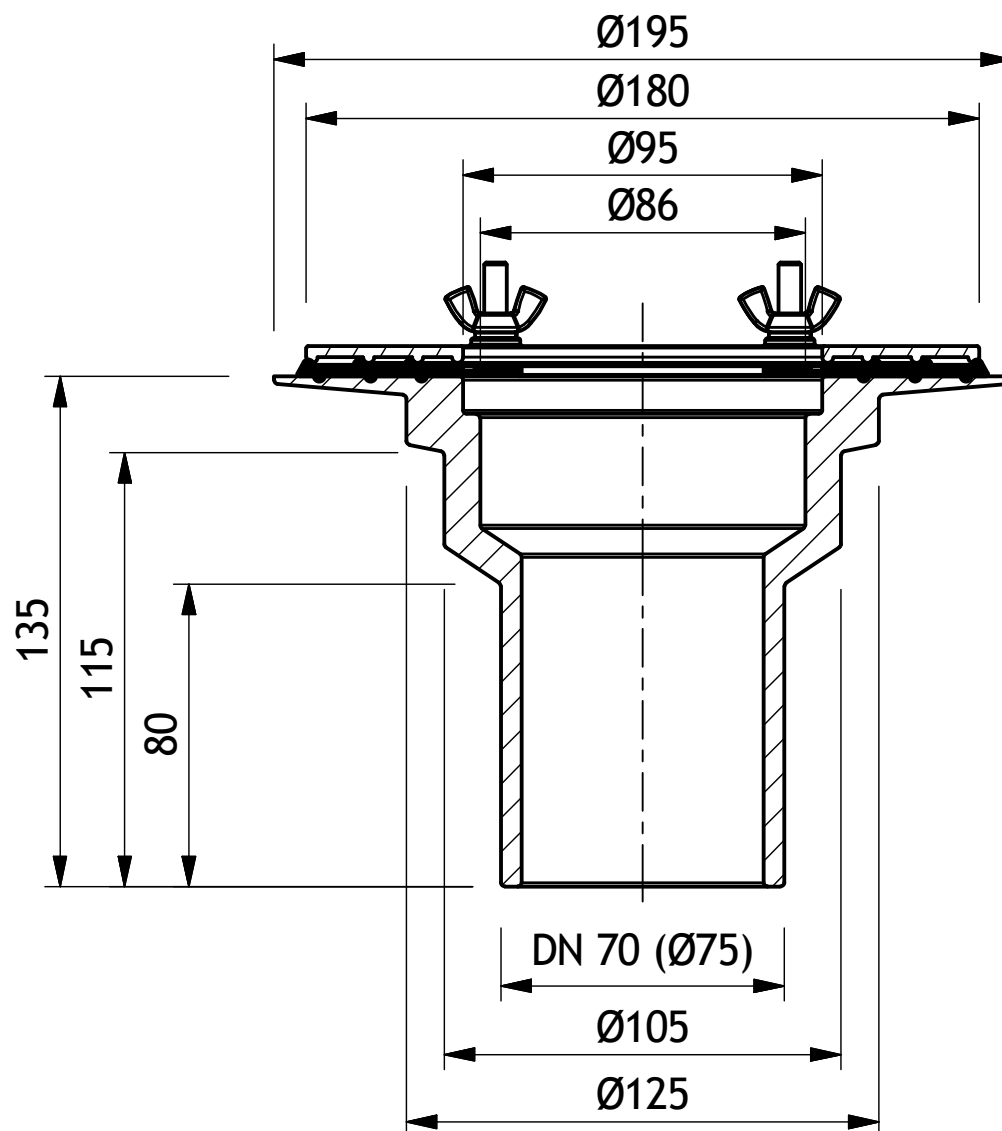
Stand: 30.01.2018

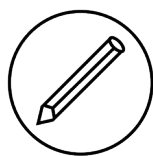




Bezeichnung: Aufstockelement DN 70 aus PUR
Artikel-Nr.: 2780
Zeichn.-Nr.:

Stand: 30.01.2018





Grumbach[®]

Bezeichnung:

Einlegesieb rund aus Edelstahl

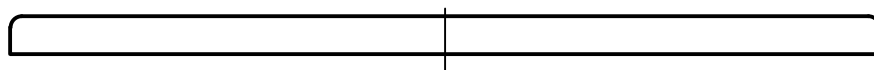
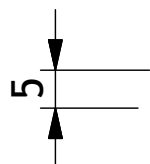
Artikel-Nr. :

2794

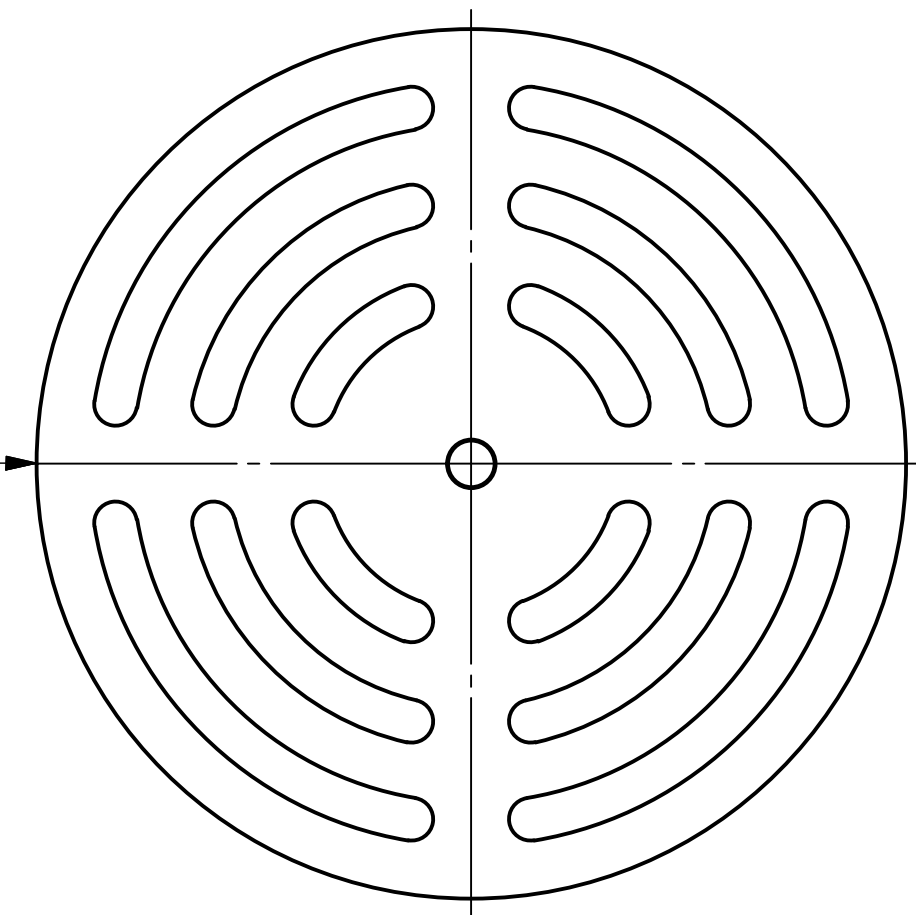
Zeichn.-Nr. :

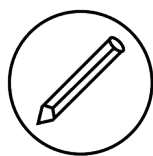
Stand :

30.01.2018



Ø115





Grumbach[®]

Bezeichnung:

Einlegesieb rund aus PP

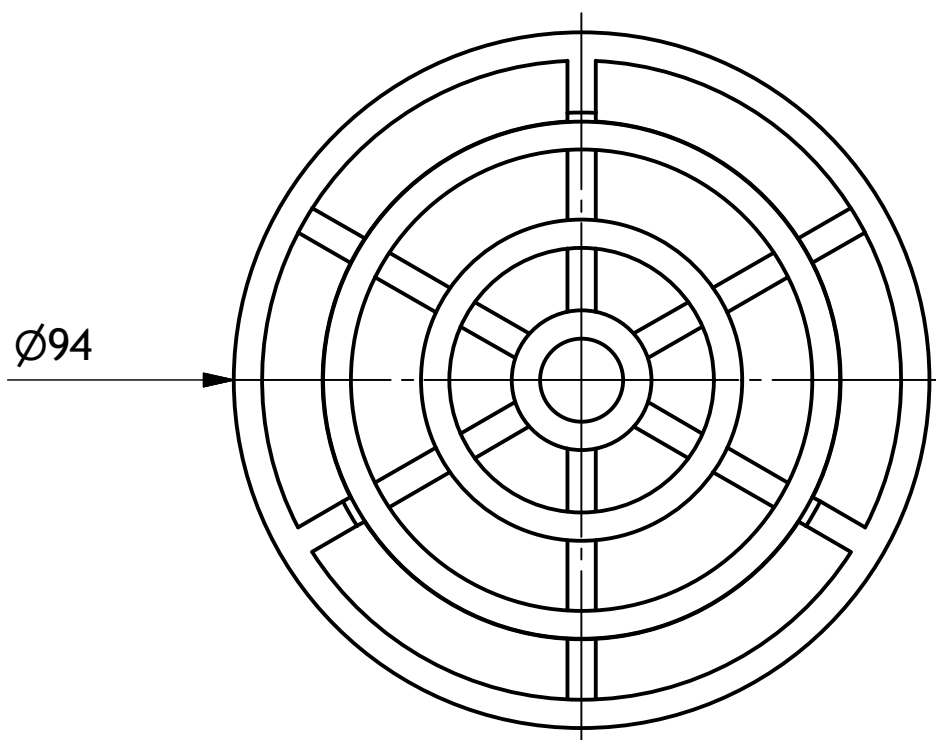
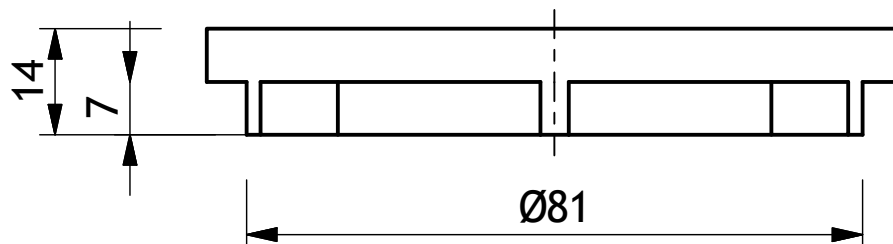
Artikel-Nr. :

2794.P

Zeichn.-Nr. :

Stand :

30.01.2018





Grumbach®

Bezeichnung:

Terrassenbausatz klein, begehbar
(schwarz)

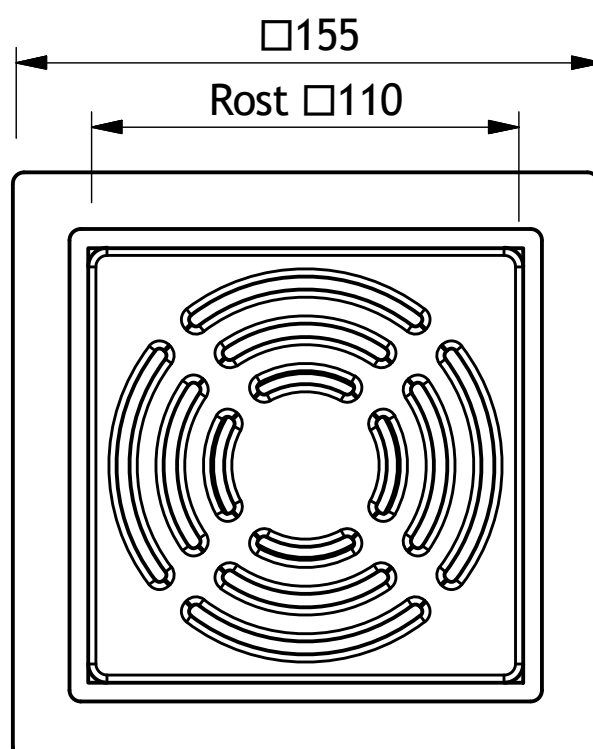
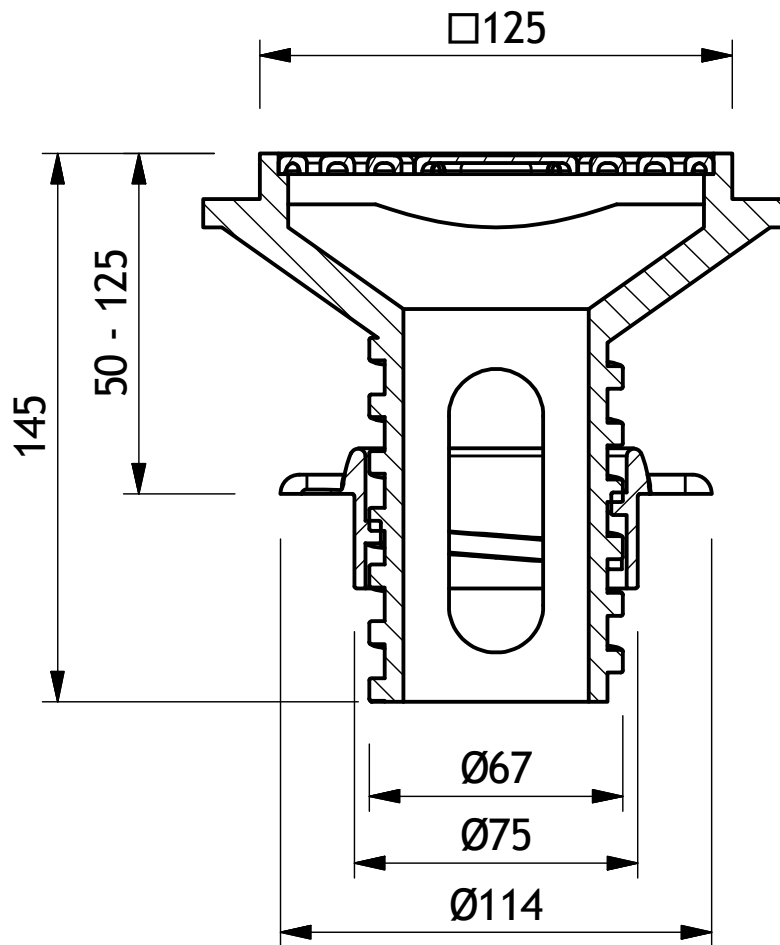
Artikel-Nr. :

2795

Zeichn.-Nr. :

Stand :

30.01.2018





Grumbach[®]

Bezeichnung:

Terrassenbausatz, befahrbar

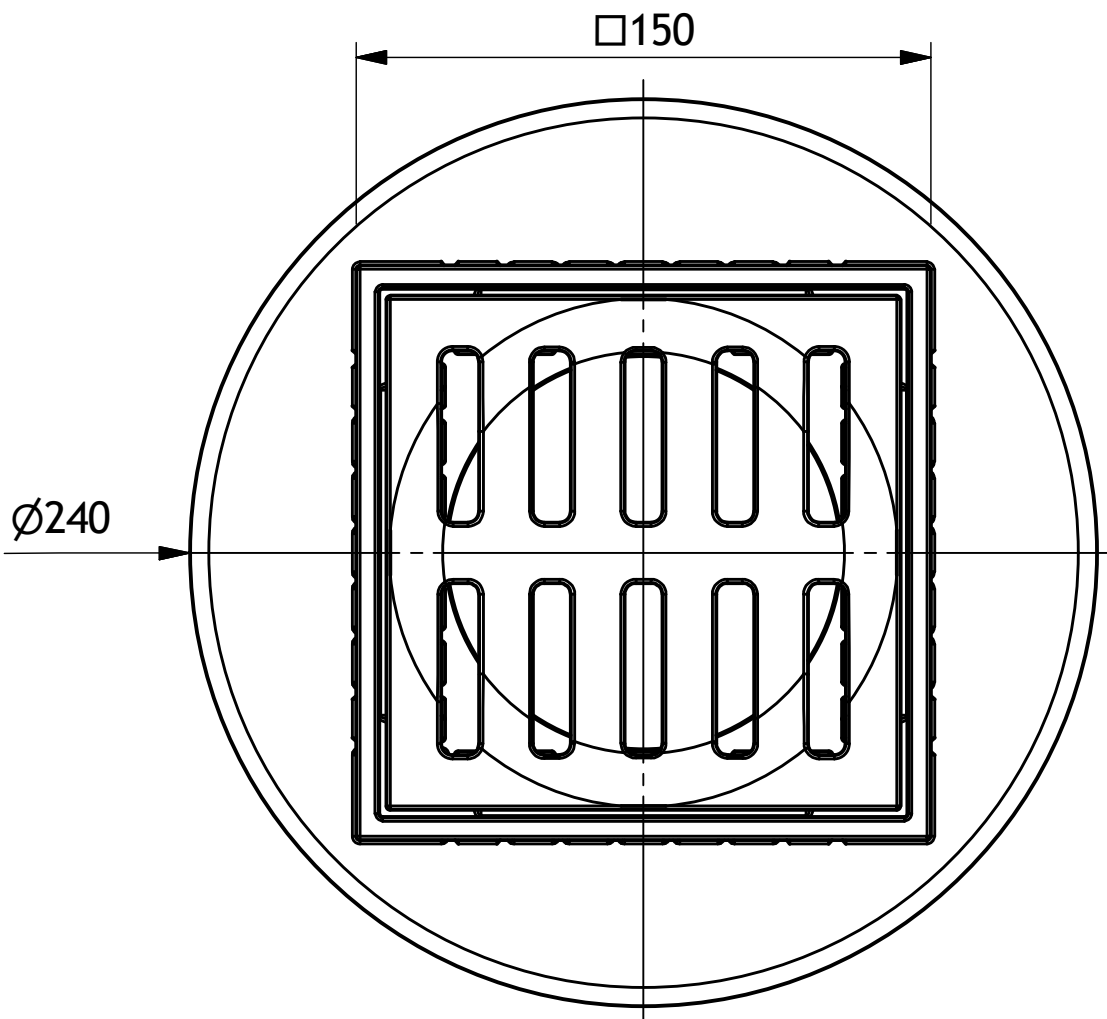
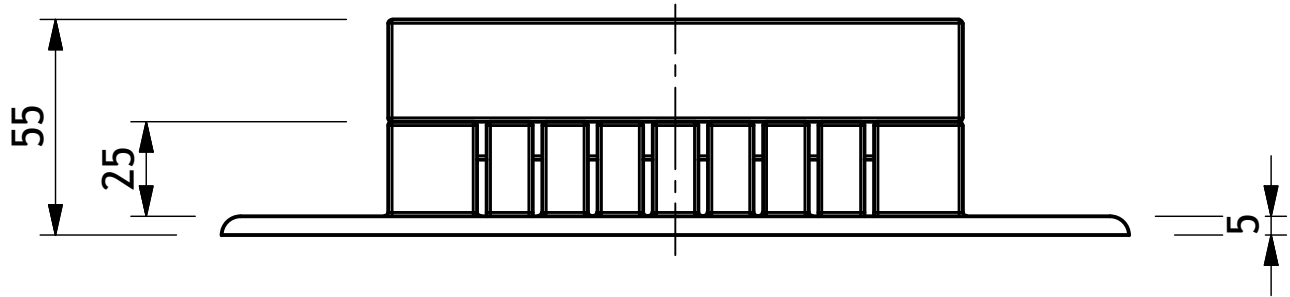
Artikel-Nr. :

2797

Zeichn.-Nr. :

Stand :

30.01.2018





Grumbach®

Bezeichnung:

Balkonaufsatz aus PP

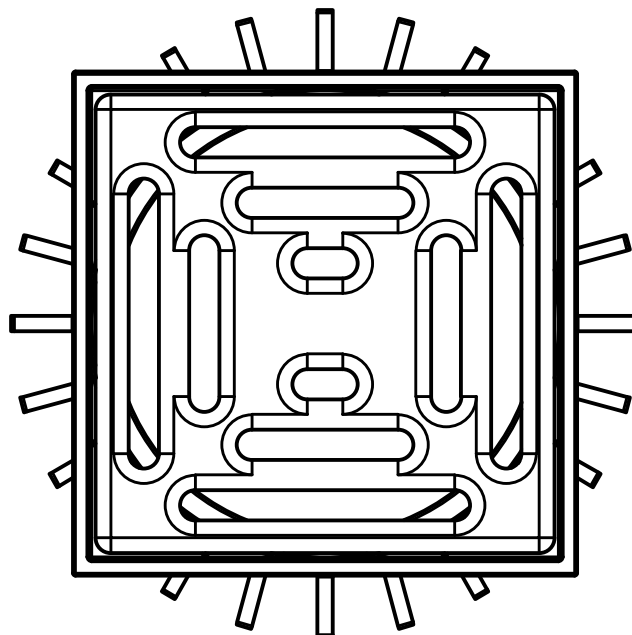
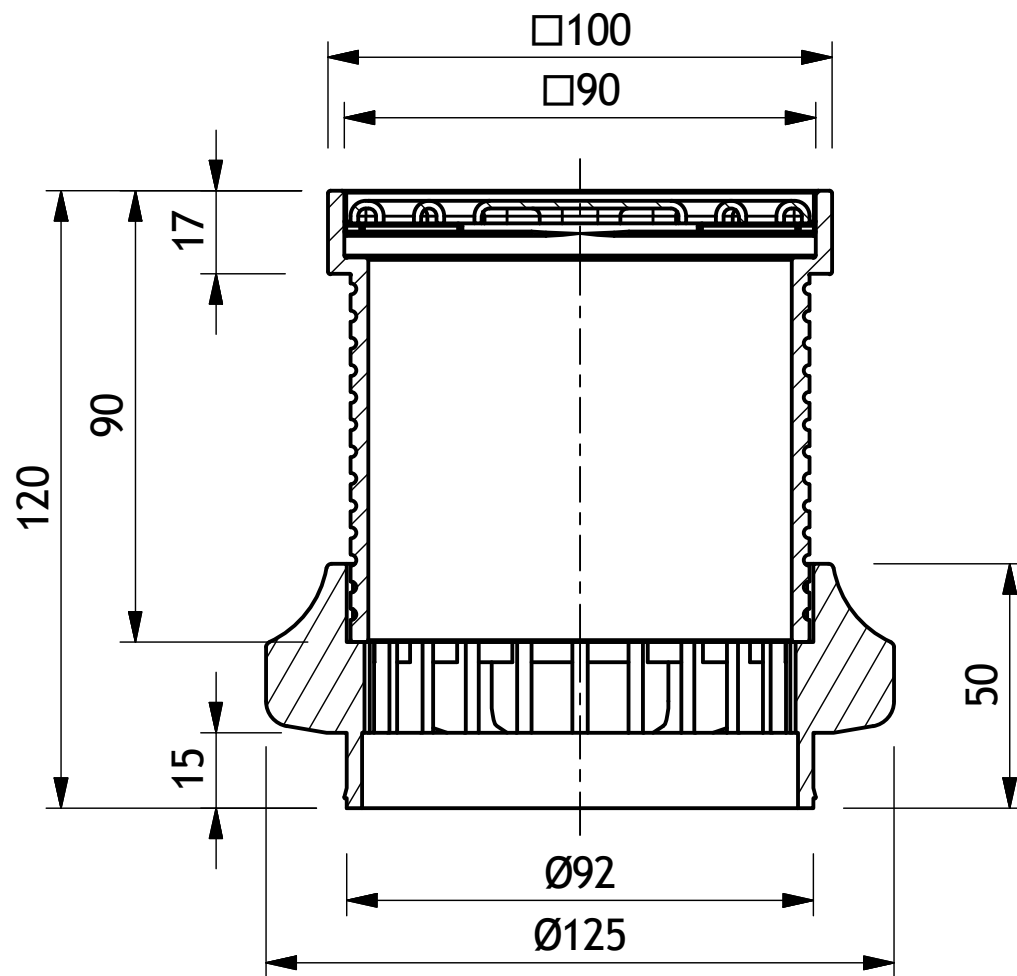
Artikel-Nr. :

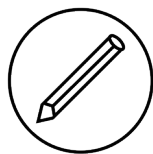
2790

Zeichn.-Nr. :

Stand :

30.01.2018





Grumbach®

Bezeichnung:

Balkonaufsatz aus PP mit
Geruchssperre

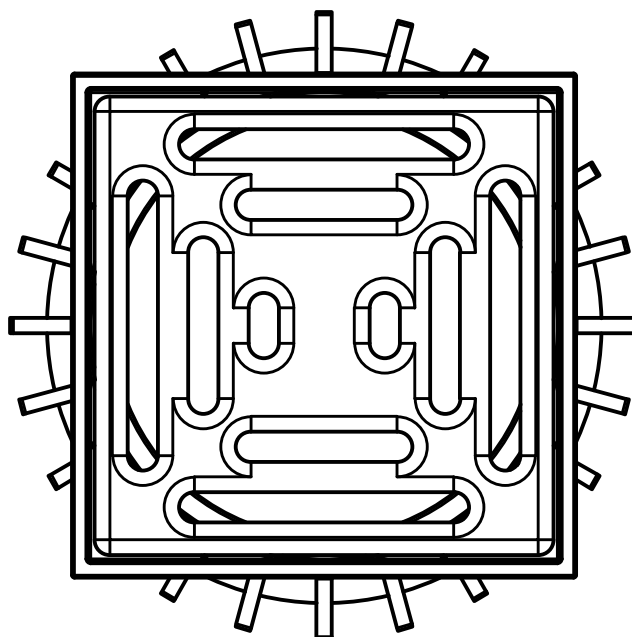
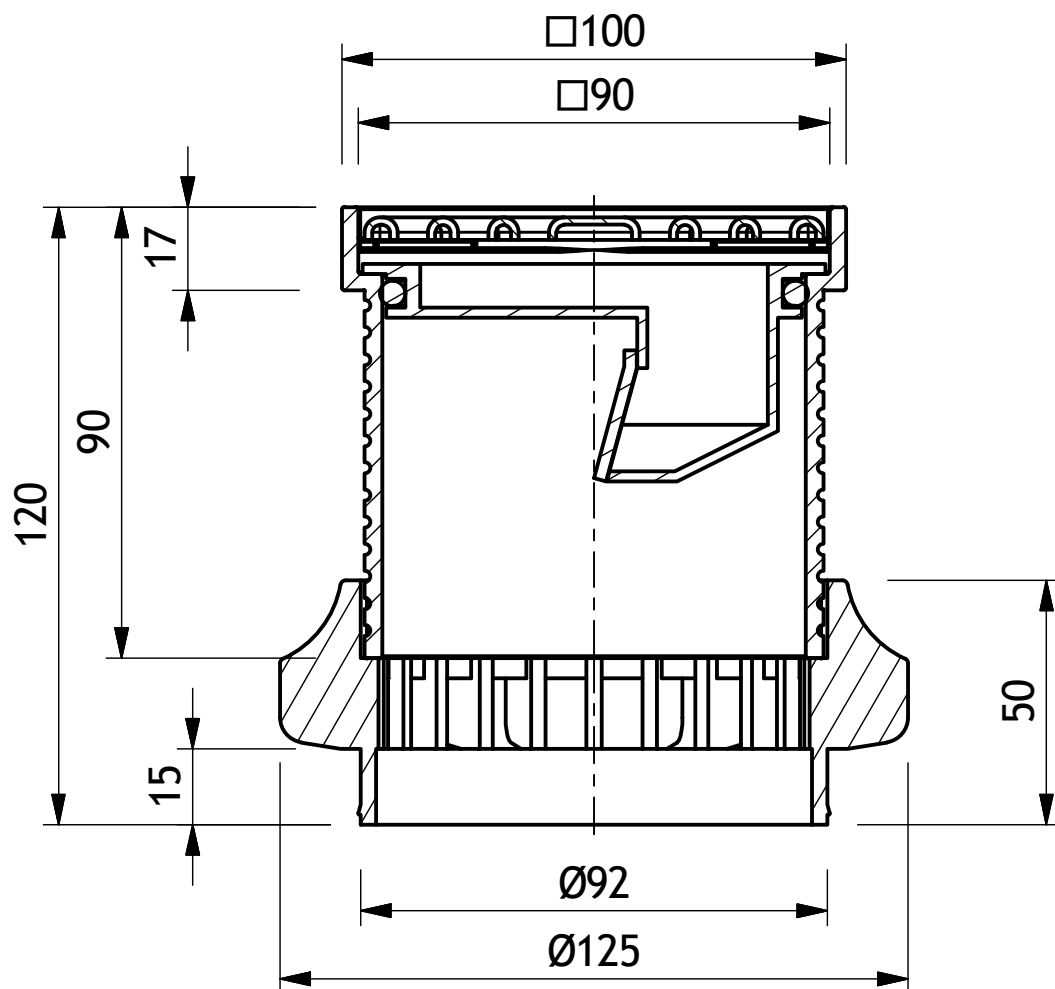
Artikel-Nr. :

2791

Zeichn.-Nr. :

Stand :

30.01.2018





Grumbach®

Bezeichnung:

Balkonaufsatz aus PP mit
Distanzring

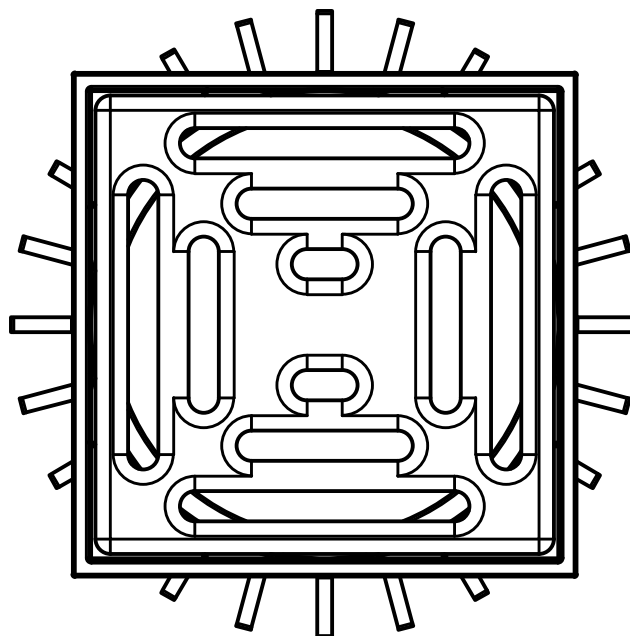
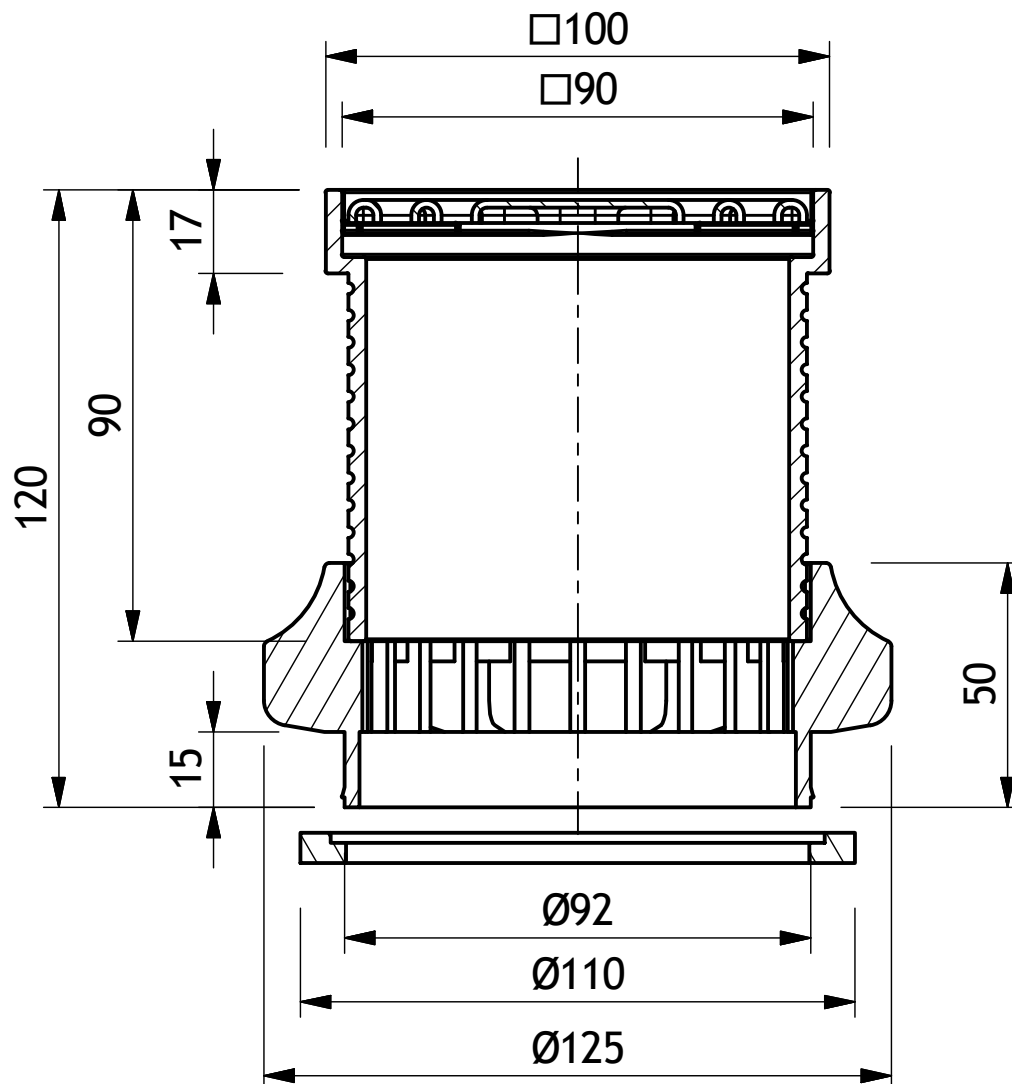
Artikel-Nr. :

2798

Zeichn.-Nr. :

Stand :

30.01.2018





Grumbach®

Bezeichnung:

Balkonaufsatz aus PP mit
Geruchssperre + Distanzring

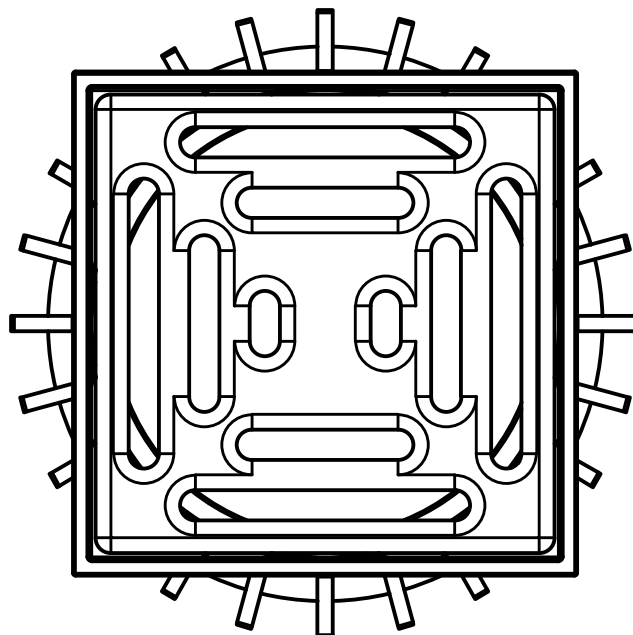
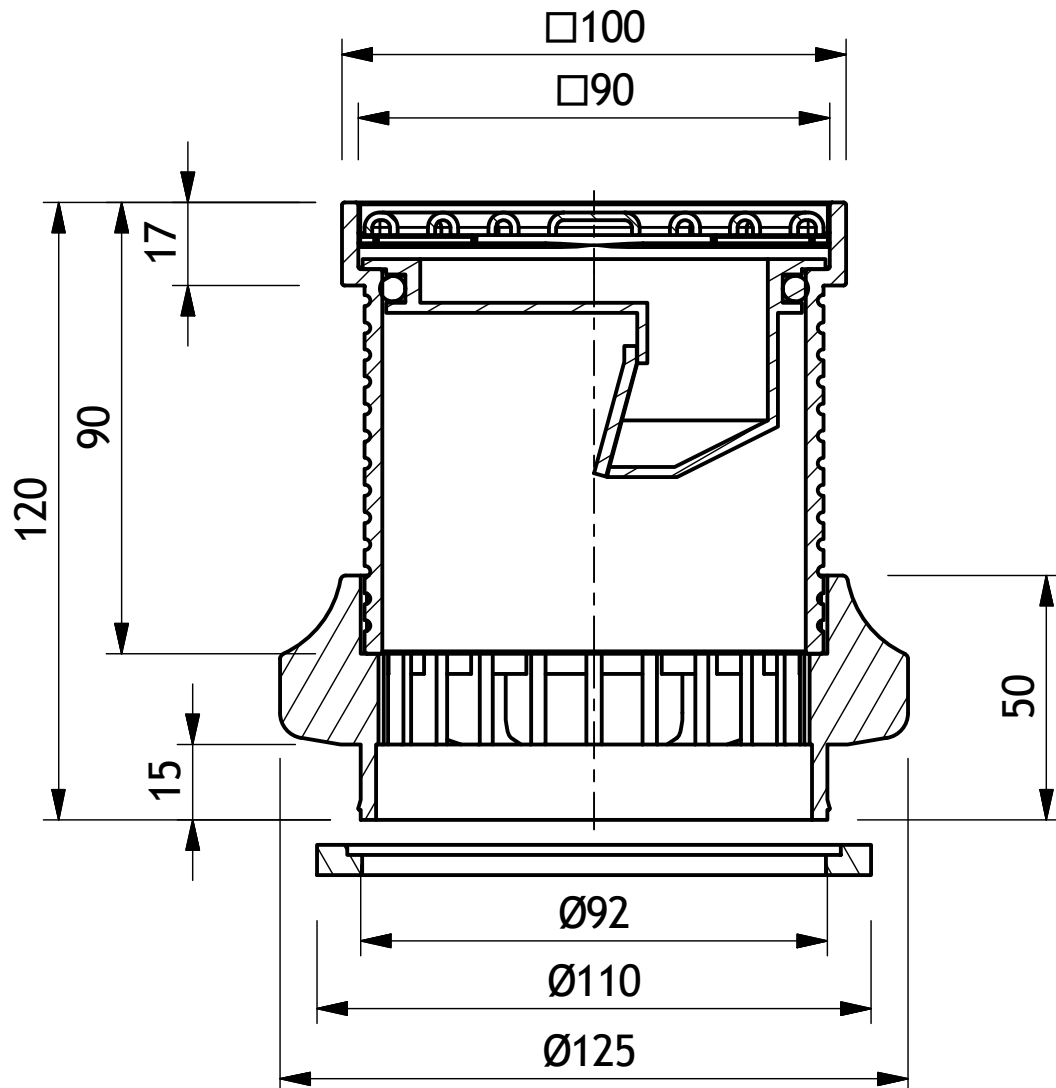
Artikel-Nr. :

2799

Zeichn.-Nr. :

Stand :

30.01.2018





Grumbach®

Bezeichnung:

Geruchssperre

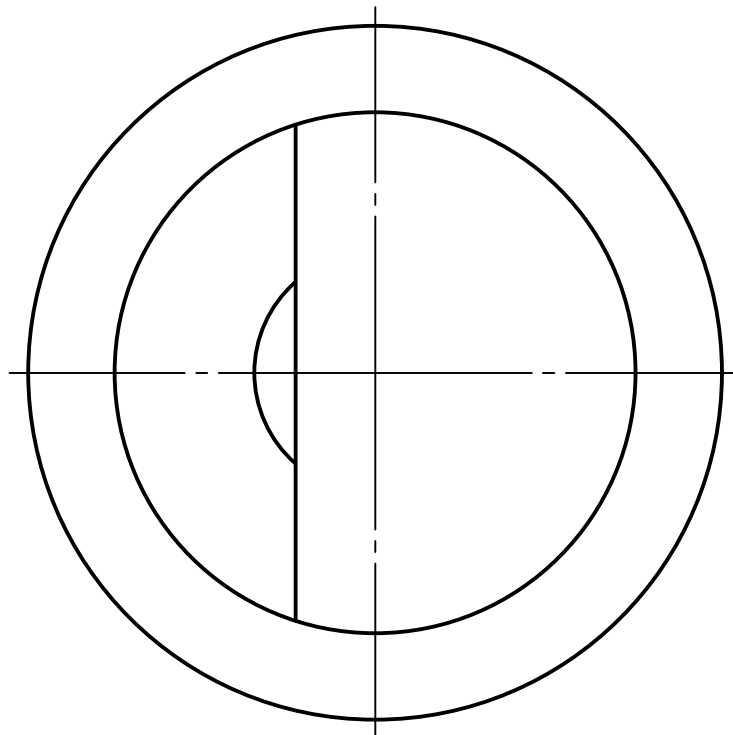
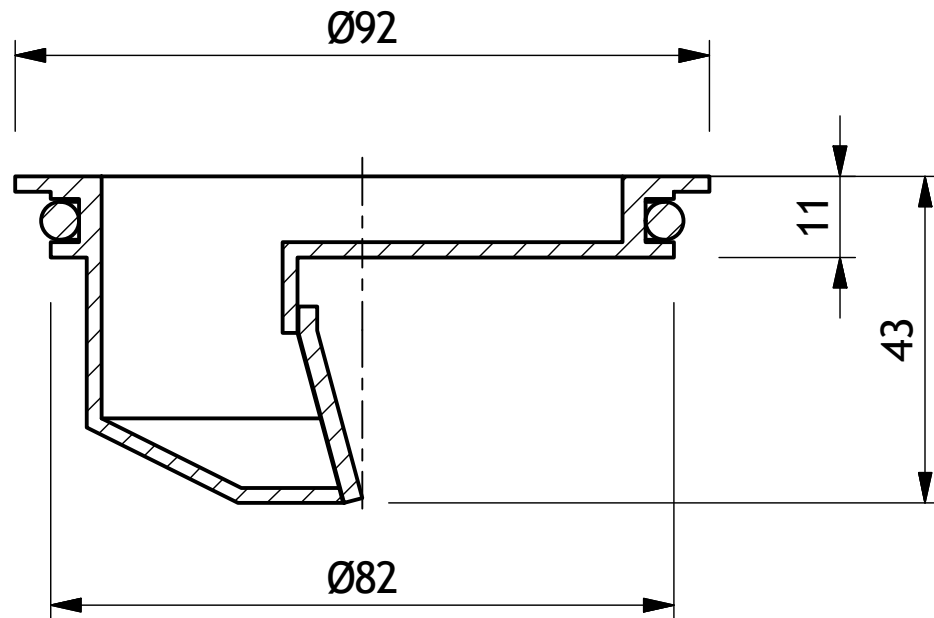
Artikel-Nr. :

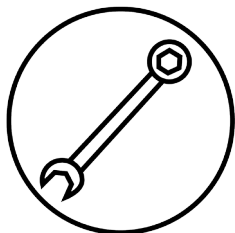
5952.1

Zeichn.-Nr. :

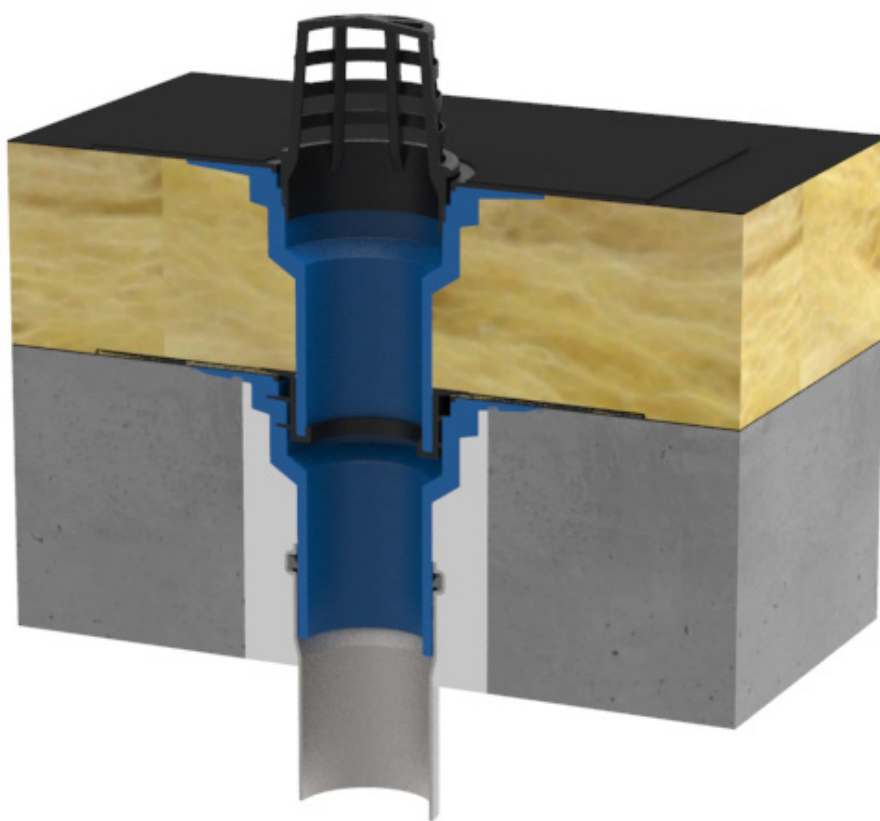
Stand :

30.01.2018

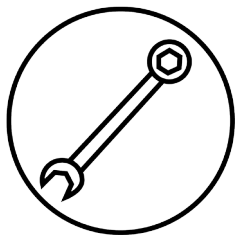




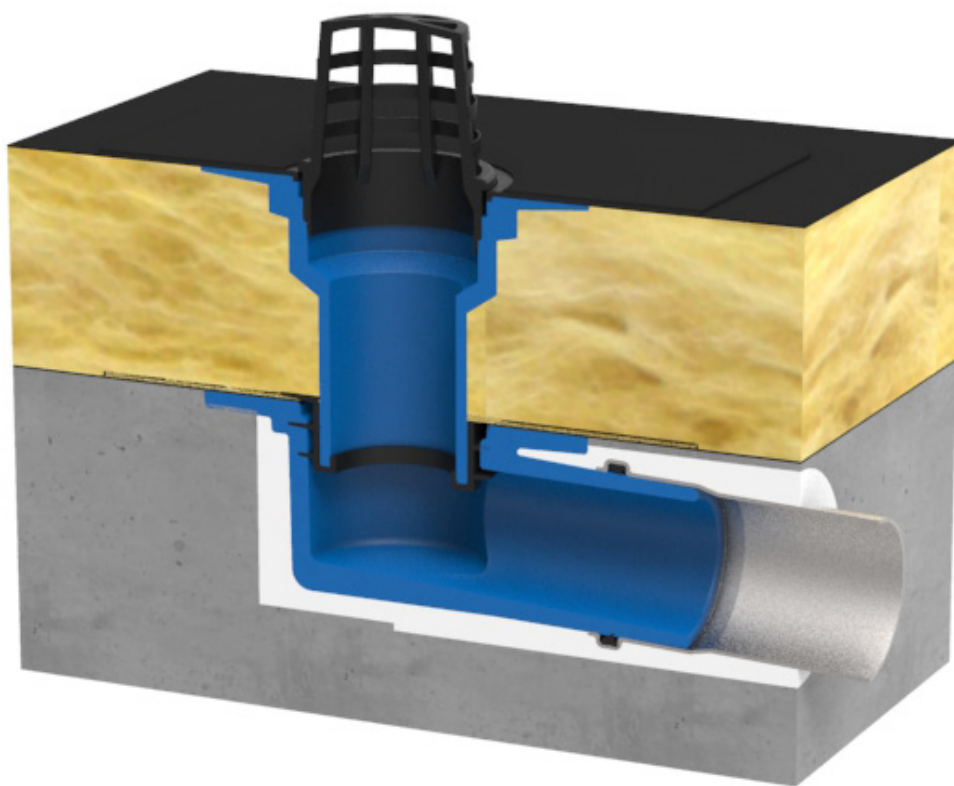
Garagen-/Balkon-Gully



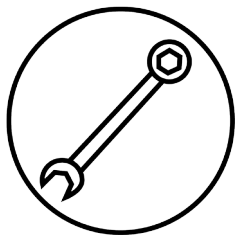
Garagen-/Balkon-Gully senkrecht, in Betondecke eingelassen mit nachträglichem Ausschäumen und eingestecktem Aufstockelement im Warmdach verbaut.



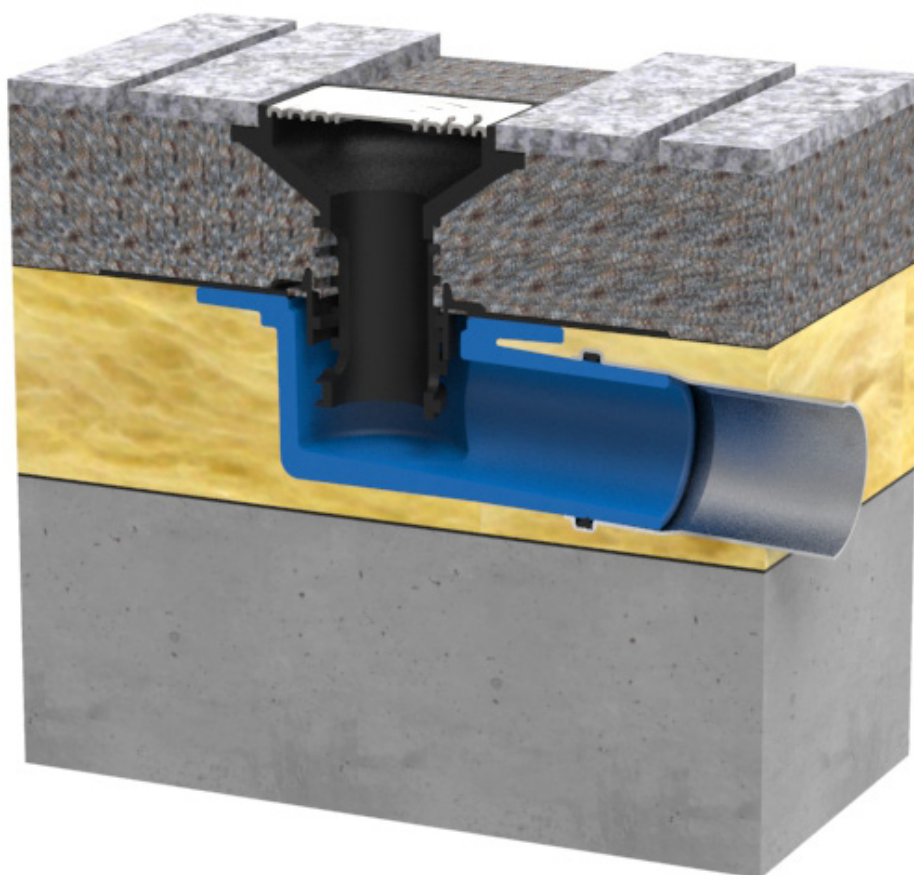
Garagen-/Balkon-Gully



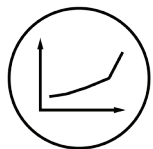
Garagen-/Balkon-Gully waagerecht, in Betondecke eingelassen mit nachträglichem Ausschäumen und eingestecktem Aufstockelement im Warmdach verbaut.



Garagen-/Balkon-Gully

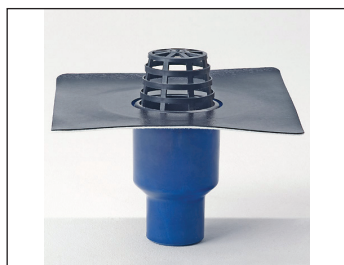


Garagen-/Balkon-Gully waagerecht, in Dämmung eingelassen und eingestecktem Terrassenbausatz im Warmdach verbaut.

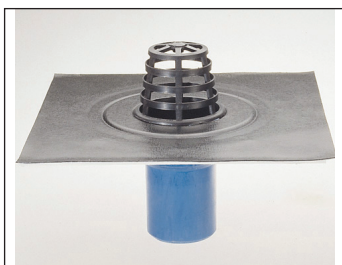


Bezeichnung: Ablaufleistung Garagen-/Balkon-Gully
Artikel-Nr. :
Zeichn.-Nr.:
Stand : 19.07.2019

Ablaufleistung in l/s zu:



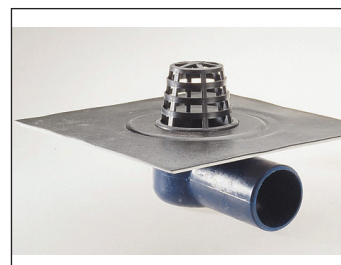
Garagen-/Balkon-Gully DN 70/100



Garagen-/Balkon-Gully DN 70
mit Klebekragen senkrecht



Garagen-/Balkon-Gully DN 70
mit Klemmflansch senkrecht



Garagen-/Balkon-Gully DN 70
mit Klebekragen waagerecht



Garagen-/Balkon-Gully DN 70
mit Klemmflansch waagerecht

| Artikel-Nr. | Bezeichnung: | DN-Größe | Art: | Ablaufleistung in l/s bei Anstauhöhe: | | | | | |
|-------------|--|-----------|------------|---------------------------------------|-----------|-----------|-----------|-----------|-------------|
| | | | | 15 mm | 25 mm | 35 mm | 45 mm | 55 mm | 65 mm |
| 3740 | Garagen-/Balkon-Gully mit Klebekragen | DN 50/70 | senkrecht | 0.85/0.85 | 1.60/1.50 | 2.30/2.15 | 3.40/3.65 | 4.40/4.45 | 6.00/6.35 |
| 3741 | Garagen-/Balkon-Gully mit Klebekragen | DN 70/100 | senkrecht | 1.40/2.20 | 3.00/2.70 | 4.70/4.10 | 6.80/5.10 | 8.40/7.00 | 10.45/10.50 |
| 3702 | Garagen-/Balkon-Gully mit Klebekragen | DN 70 | senkrecht | 0.85 | 1.65 | 2.25 | 3.65 | 4.65 | 6.3 |
| 2702 | Garagen-/Balkon-Gully mit Klemmflansch | DN 70 | senkrecht | 1.00 | 1.65 | 2.50 | 3.40 | 5.25 | 6.65 |
| 3712 | Garagen-/Balkon-Gully mit Klebekragen | DN 70 | waagerecht | 1.00 | 1.80 | 2.50 | 3.80 | 5.10 | 6.70 |
| 2711 | Garagen-/Balkon-Gully mit Klemmflansch | DN 70 | waagerecht | 0.90 | 1.50 | 2.10 | 3.10 | 4.50 | 5.90 |

Montageanleitung

Garagen/Balkon-Gully aus PUR mit Klemmflansch

Garagen/Balkon-Gully mit Klemmflansch

senkrecht:
DN 70 Art. Nr. 2702
incl. Kombidichtung



waagrecht:
DN 70 Art. Nr. 2711
incl. Kombidichtung

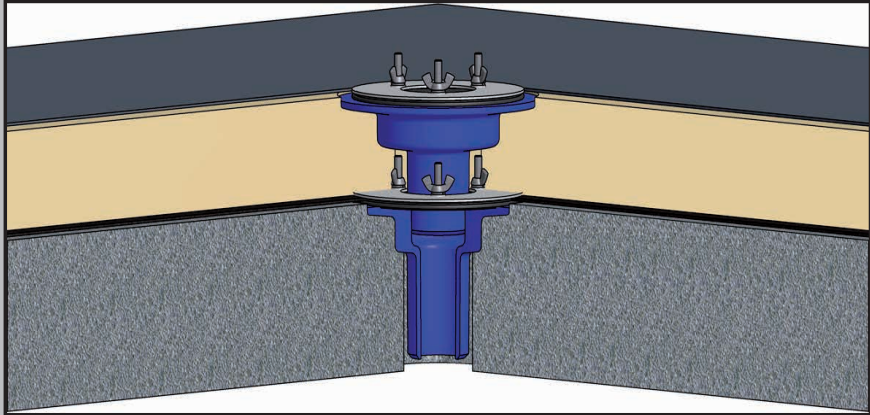


Aufstockelement

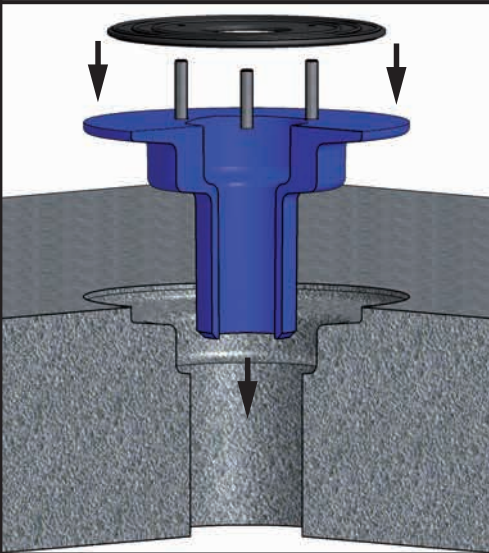
Art. Nr. 2780



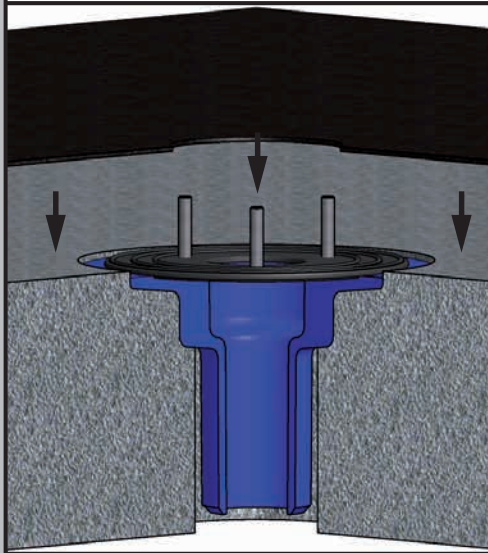
Montagebeispiel: Garagen/Balkon-Gully eingebaut in der Betondecke mit Aufstockelement im unbelüfteten Dachaufbau (Warmdach).



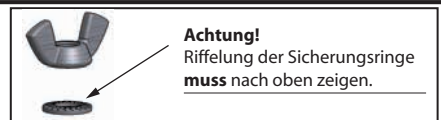
- Garagen/Balkon-Gully in die vorhandene Deckenöffnung einsetzen und fixieren. Kombidichtung auf die Gewindebolzen des Gullys aufstecken und bis auf den Festflansch herunter schieben.



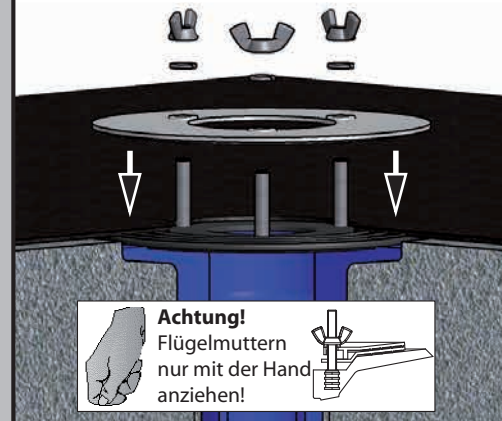
- Die passend ausgeschnittene Dampfsperbahn verlegen.



- Den Aluminium - Losflansch und die Sicherungsringe auf die Gewindebolzen aufstecken und die Flügelmuttern handfest anziehen.

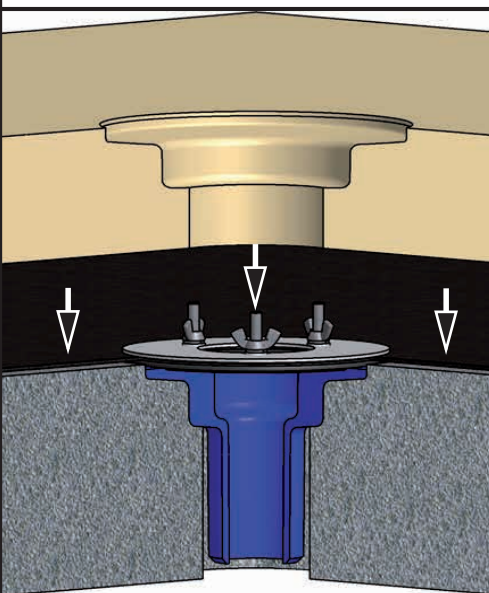


Achtung!
Riffelung der Sicherungsringe muss nach oben zeigen.

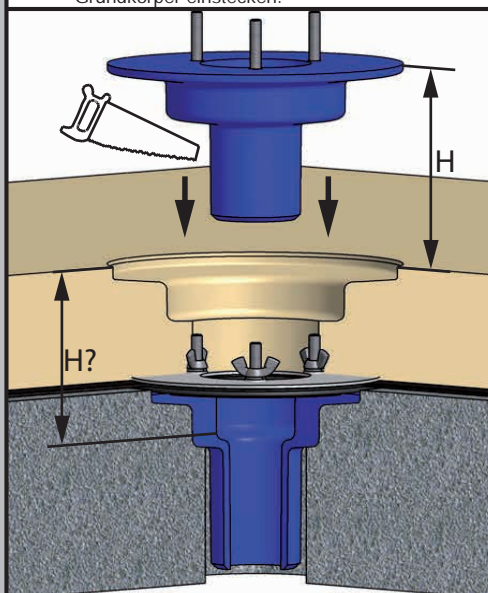


Achtung!
Flügelmutter nur mit der Hand anziehen!

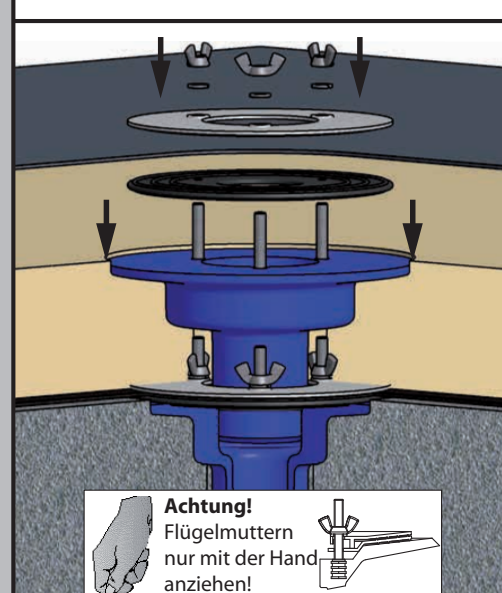
- Wärmedämmung verlegen.



- Aufstockelement ggfs. auf die passende Länge absägen bzw. mit einem DN70 Muffenrohr beliebig verlängern und in den Grundkörper einstecken.



- Flanschpressdichtung, Dachbahn, Losflansch und die Sicherungsringe mit den Flügelmutter analog den Montageschritten 1 bis 3 montieren.



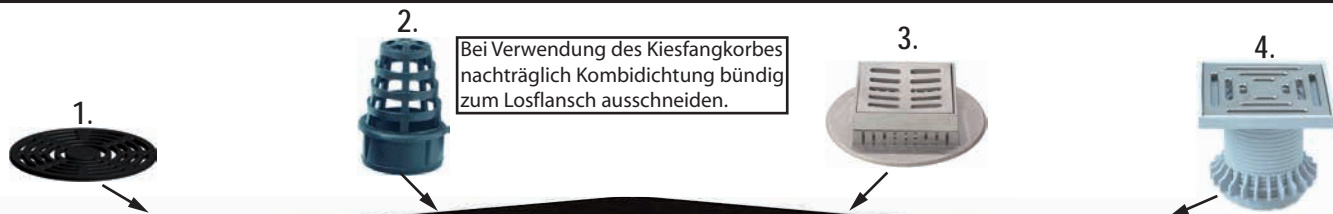
Achtung!
Flügelmutter nur mit der Hand anziehen!

Montageanleitung

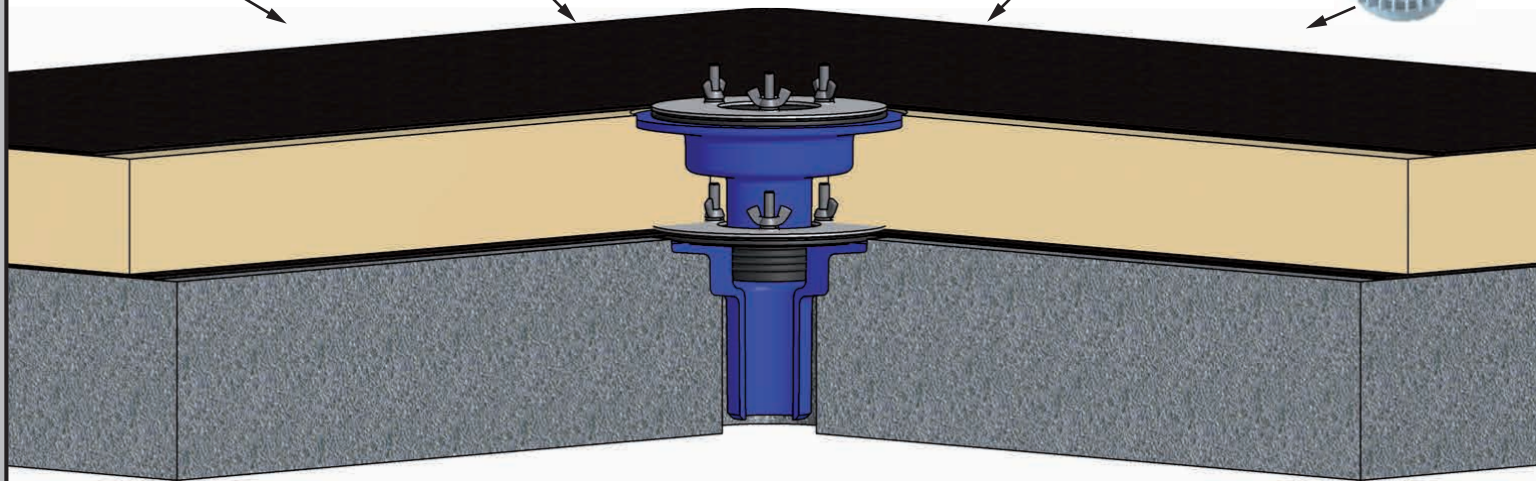
Garagen/Balkon-Gully aus PUR mit Klemmflansch

8.

Bei Bedarf Grumbach 1. Einlegesieb rund aus PP, 2. Kiesfangkorb, 3. Terrassenbausatz befahrbar oder 4. Balkonaufsatz aufstecken.

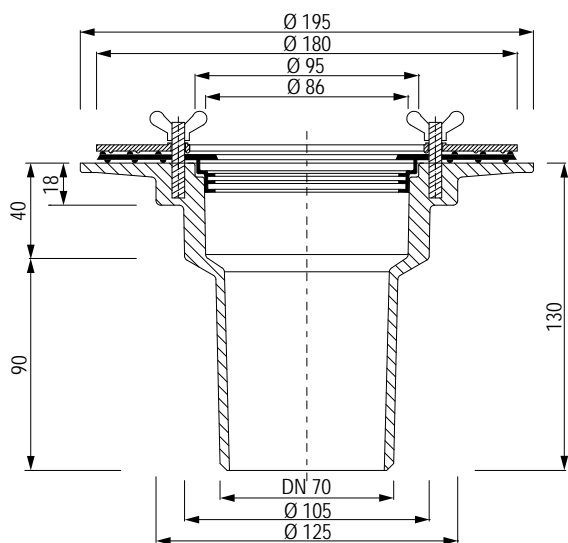


Bei Verwendung des Kiesfangkorbes nachträglich Kombidichtung bündig zum Losflansch ausschneiden.

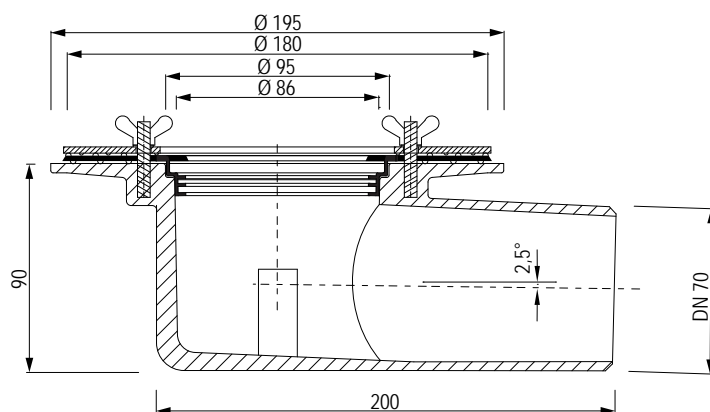


Technische Daten: Garagen/Balkon-Gully

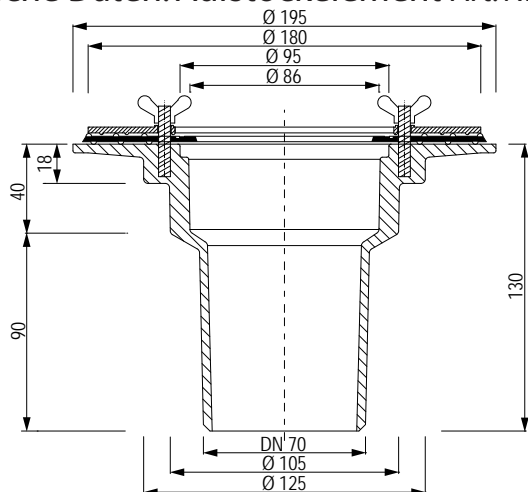
Art. Nr. 2702



Art. Nr. 2711



Technische Daten: Aufstockelement Art. Nr. 2780



Verarbeitungshinweise!

1. Bei dicken Bitumenoberlagen oder auch harten unflexiblen Kunststoffbahnen müssen diese im Klemmbereich mit einem kleinen Brenner oder einem Heißluftföhn angewärmt werden.
2. Keine unterseitig vlieskaschierten Dachbahnen einklemmen. (Undichtigkeit durch Kapillarwirkung).

Montageanleitung

Garagen/Balkon-Gully aus PUR mit Klebekragen

Garagen/Balkon-Gully mit Klebekragen

senkrecht:
DN 70 Art. Nr. 3702

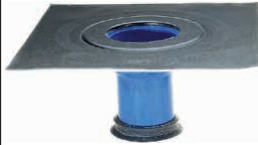


waagrecht:
DN 70 Art. Nr. 3712

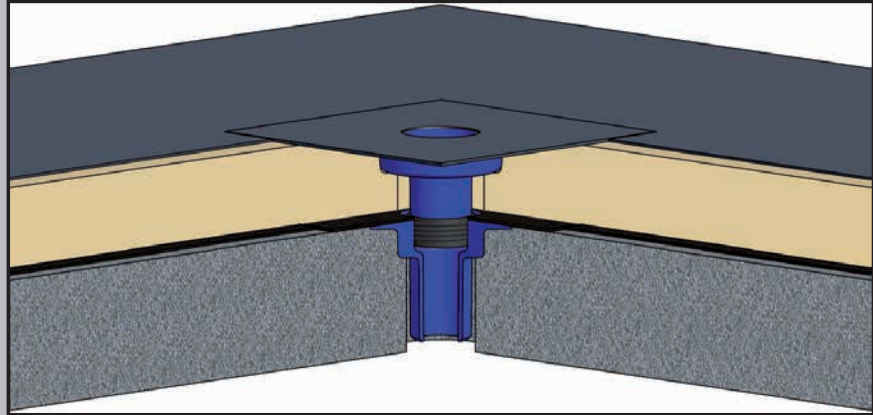


Aufstockelement

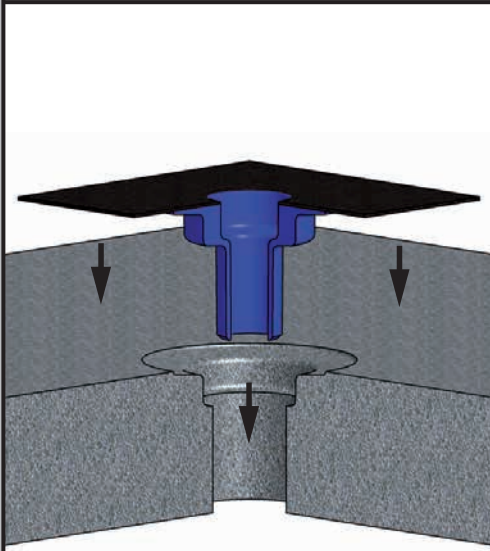
Art. Nr. 3780



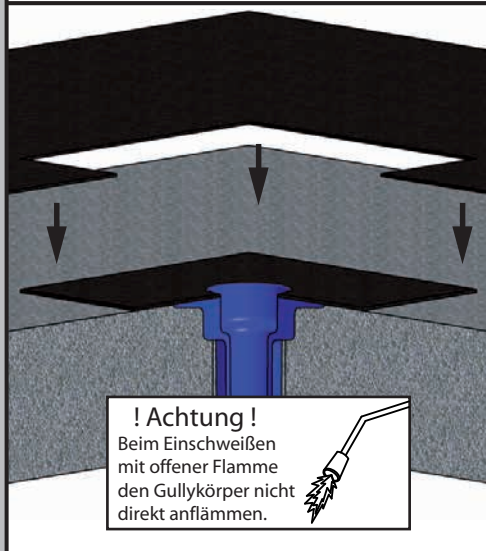
Montagebeispiel: Garagen/Balkon-Gully eingebaut in der Betondecke mit Aufstockelement im unbelüfteten Dachaufbau (Warmdach).



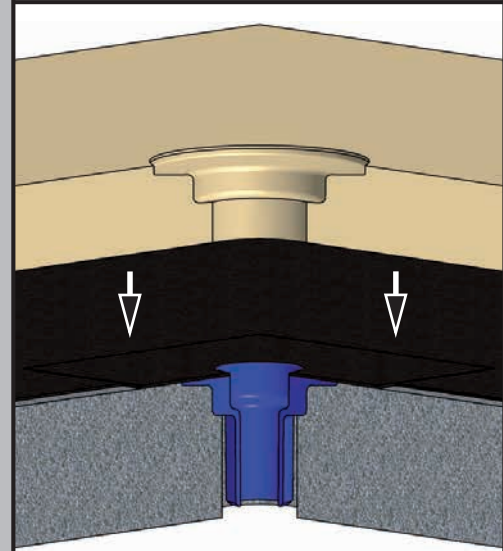
- 1.** Garagen/Balkon-Gully in die vorhandene Deckenöffnung einsetzen und befestigen (z.B. durch Einschäumen).



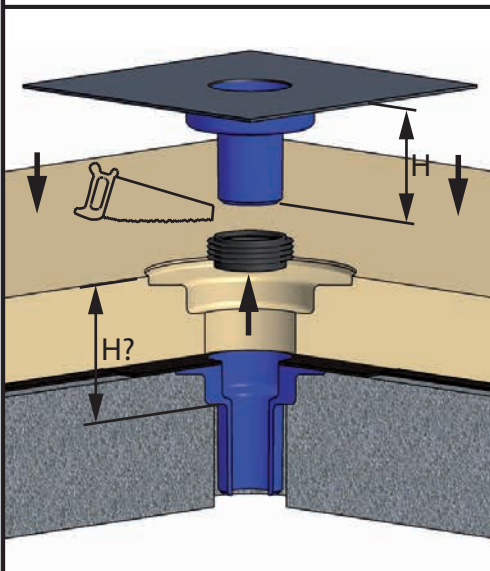
- 2.** Die passend ausgeschnittene Dampfsperbahn über den Gully verlegen und mit der Oberseite der Anschlussmanschette des Garagen/Balkon-Gullys verkleben oder verschweißen.



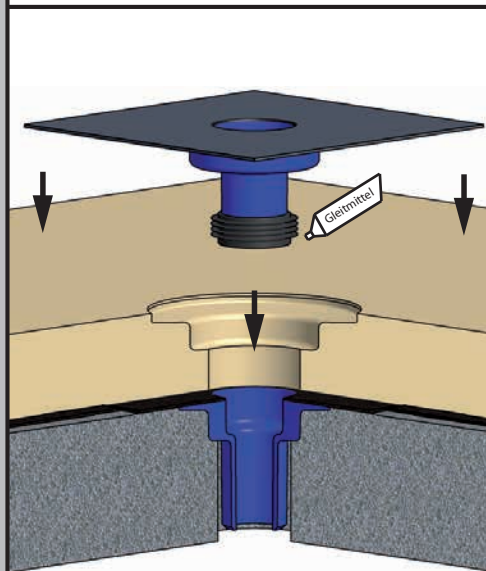
- 3.** Wärmedämmung verlegen.



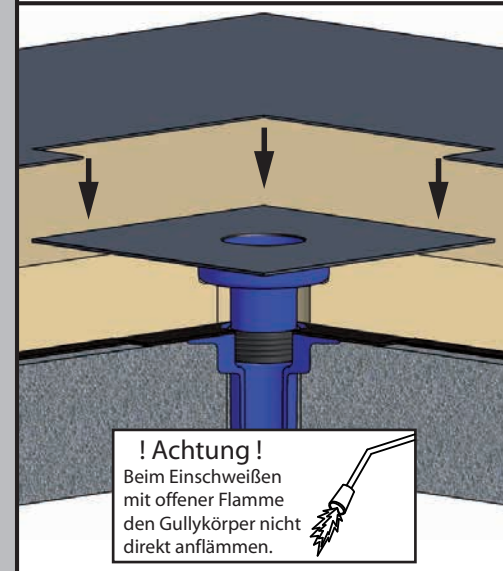
- 4.** Aufstockelement ggfs. auf die passende Länge absägen bzw. mit einem DN70 Muffenrohr beliebig verlängern.



- 5.** Aufstockelement mit aufgesteckter Rückstaudichtung in den Gullytopf des Garagen/Balkon-Gullys einstecken.



- 6.** Die passend ausgeschnittene Dachabdichtungsbahn über dem Aufstockelement verlegen und mit der Oberseite der Anschlussmanschette verkleben oder verschweißen.

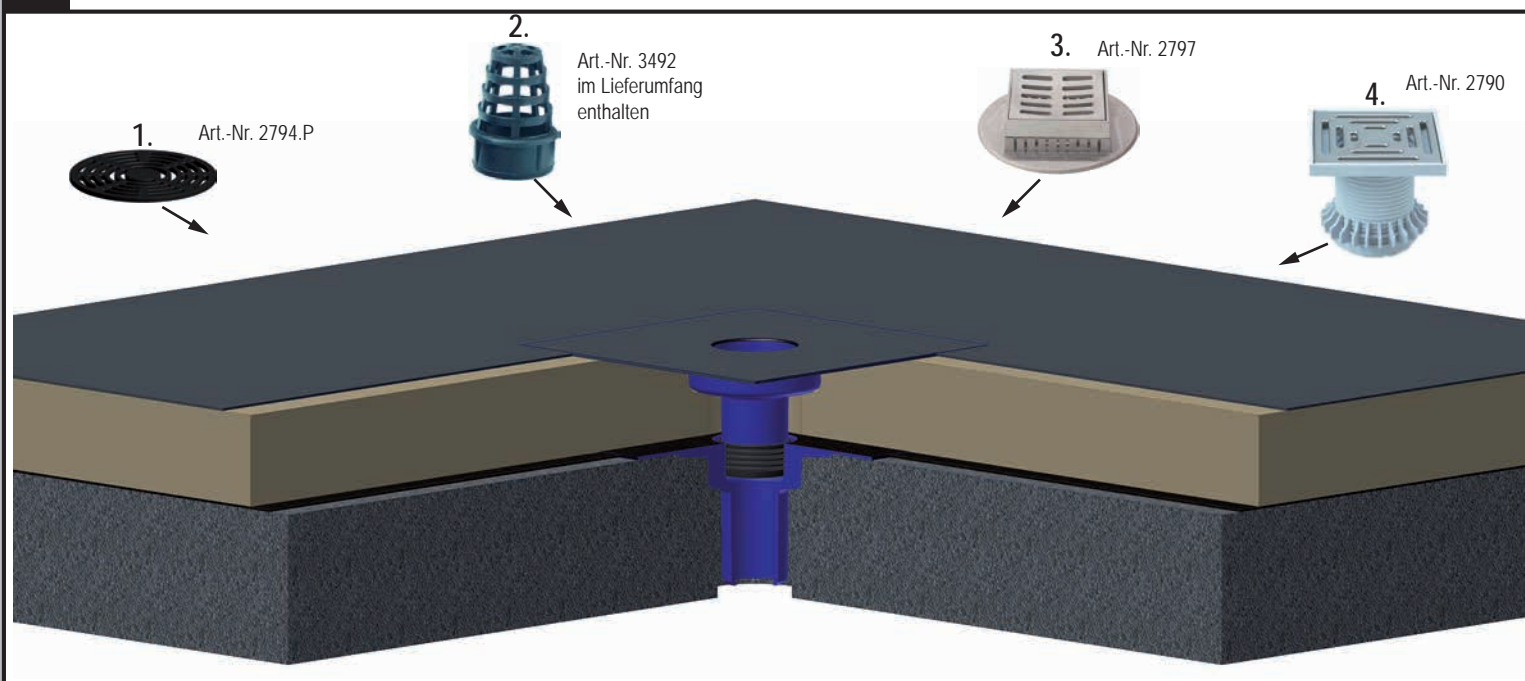


Montageanleitung

Garagen/Balkon-Gully aus PUR mit Klebekragen

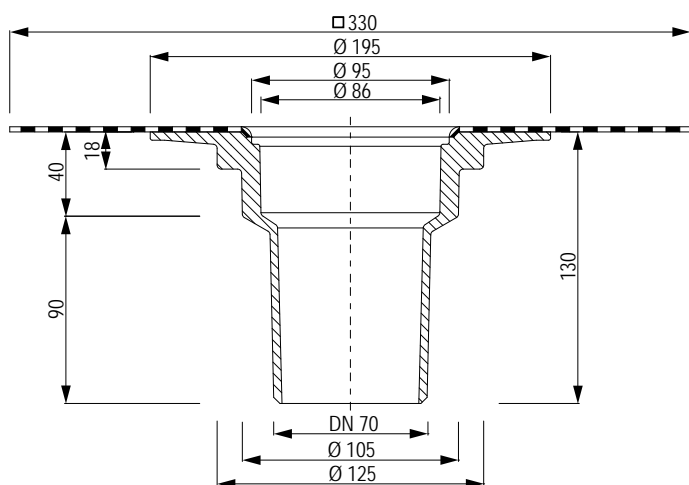
8.

Aufsatzmöglichkeiten: 1. Einlegesieb rund aus PP, 2. Kiesfangkorb, 3. Terrassenbausatz befahrbar oder 4. Balkonaufsatz aus PP

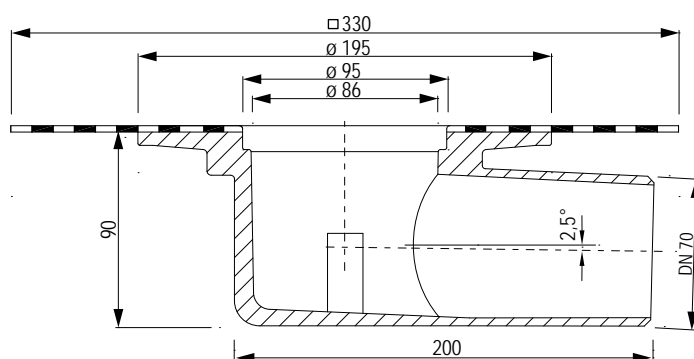


Technische Daten: Garagen/Balkon-Gully

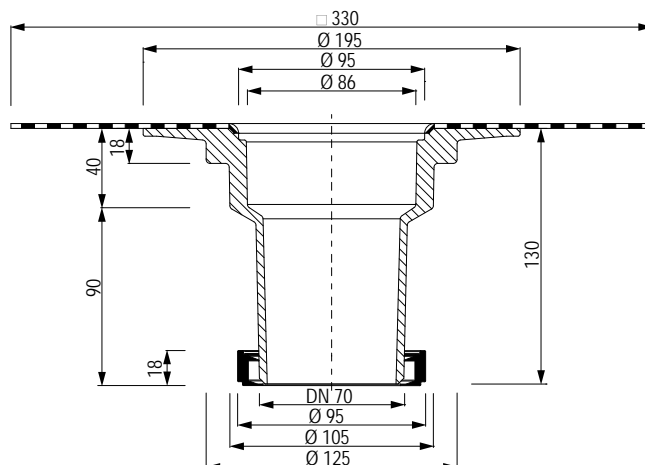
Art. Nr. 3702

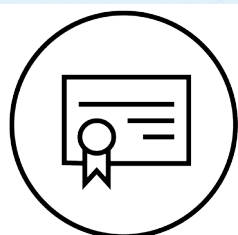


Art. Nr. 3712

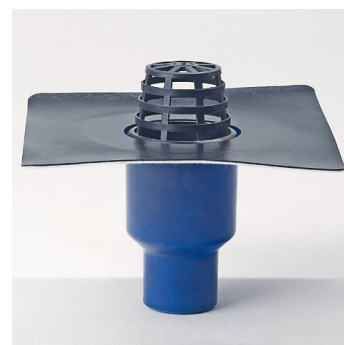


Technische Daten: Aufstockelement Art.Nr. 3780





Garagen-/Balkon-Gully



Beschreibung:

Grumbach Dachgullys aus PUR zum Einbau in Flachdächer, Terrassen und Balkonen zeichnen sich durch besondere Formstabilität, UV-Beständigkeit und Schlagzähigkeit aus. Die angegebenen Grumbach-Dachgullys verfügen über eine fest mit dem Gullykörper verschäumte Dachbahn-Anschlussmanschette. Die Dachbahn-Anschlussmanschetten gibt es in vielen verschiedenen Ausführungen für fast jede Dachbahnart, z.B. Bitumen-, PVC-, ECB-, Polyolefin-Dachbahn. Zur dauerhaft sicheren, wasserdichten und festen Verbindung der Dachbahnanschlussmanschette mit dem Gullykörper.

Einsatzbereiche:

Als Entwässerungselement (Dachgully) zur Regenwasserableitung von Flachdächern, Balkonen und Terrassen.

Material:

Gullykörper aus hochverdichtetem Polyurethan-Hart-Integralschaum Raumgewicht 500 kg/m³; Flaschpressdichtung aus EPDM; Losflansch, Gewindebolzen und Sicherungsscheiben aus Edelstahl; Flügelmuttern aus Stahl (verzinkt); Kiesfangkorb aus PE.

Klassifizierung:

nach DIN 4102 Brandschutzklasse B2, normal entflammbar

Ausführung:

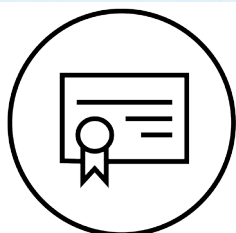
Als einteilige oder zweiteilige Ausführung mit Aufstockelement und Rückstaudichtung aus EPDM.

Montage:

Nach der jeweiligen Montageanleitung und nach den Flachdachrichtlinien sowie nach DIN 1986-100.

Überwachung:

Teils Fremdüberwachung mit Prüfzeichen nach DIN EN 1253 durch den TÜV Rheinland bzw. Eigenüberwachung.



Garagen-/Balkon-Gully



Beschreibung:

Grumbach Dachgullys aus PUR zum Einbau in Flachdächer, Terrassen und Balkonen zeichnen sich durch besondere Formstabilität, UV-Beständigkeit und Schlagzähigkeit aus. Die angegebenen Grumbach-Dachgullys verfügen über ein Fest-Losflanshsystem mit Flanschpressdichtung zum wasserdichten Einklemmen von Dachbahnwerkstoffen aller Art.

Einsatzbereiche:

Als Entwässerungselement (Dachgully) zur Regenwasserableitung von Flachdächern, Balkonen und Terrassen.

Material:

Gullykörper aus hochverdichtetem Polyurethan-Hart-Integralschaum Raumgewicht 500 kg/m³; Flanschpressdichtung aus EPDM; Losflansch, Gewindebolzen und Sicherungsscheiben aus Edelstahl; Flügelmuttern aus Stahl (verzinkt); Kiesfangkorb aus PE.

Klassifizierung:

nach DIN 4102 Brandschutzklasse B2, normal entflammbar

Ausführung:

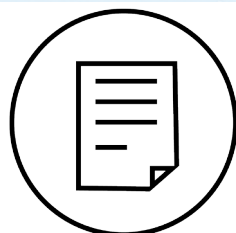
Als einteilige oder zweiteilige Ausführung mit Aufstockelement und Rückstaudichtung aus EPDM.

Montage:

Nach der jeweiligen Montageanleitung und nach den Flachdachrichtlinien sowie nach DIN 1986-100.

Überwachung:

Teils Fremdüberwachung mit Prüfzeichen nach DIN EN 1253 durch den TÜV Rheinland bzw. Eigenüberwachung.



Garagen-/Balkon-Gully

2702 GR

Grumbach Garagen-Balkon-Gully aus PUR

senkrecht DN 70, Klemmflansch mit Kiesfangkorb

Grumbach Garagen-Balkon-Gully senkrecht, aus FCKW-freiem Polyurethan-Hart-Integralschaum wärmedämmend in der Nennweite DN 70. Zum direkten Anschluss an Rohre mit Steckmuffe, zur Freispiegelentwässerung, mit eingesäumten Gewindehülsen und Gewindebolzen zur Aufnahme der beiliegenden Flügelmutter, Losflansch aus Aluminiumdruckguss und Kombidichtung für eine dauerhaft dichte Klemmverbindung zwischen einer Bitumen- oder Kunststoffdachbahn und dem Festflansch des Gullykörpers sowie zum rückstausicheren Eindichten des Aufstockelements. Komplett mit Kiesfangkorb liefern und fachgerecht einbauen.

Bezeichnung: Grumbach Garagen-Balkon-Gully aus PUR senkrecht, Klemmflansch Nennweite: DN 70 Art.-Nr.: 2702 Dachbahnanschluss: Los-Festflanschsystem Hersteller: Karl Grumbach GmbH & Co KG

3702. xxx GR

Grumbach Garagen-Balkon-Gully aus PUR

senkrecht DN 70, Klebekragen mit Kiesfangkorb

Grumbach Garagen-Balkon-Gully senkrecht, aus FCKW-freiem Polyurethan-Hart-Integralschaum wärmedämmend, in der Nennweite DN 70. Zum direkten Anschluss an Rohre mit Steckmuffe, zur Freispiegelentwässerung, mit angesäumtem Dachbahnanschluss (300 * 300 mm) passend zur Dachabdichtung. Komplett mit Kiesfangkorb liefern und fachgerecht einbauen.

Bezeichnung: Grumbach Garagen-Balkon-Gully aus PUR senkrecht, Klebekragen Nennweite: DN 70 Art.-Nr.: 3702. xxx Dachbahnanschluss: Hersteller: Karl Grumbach GmbH & Co KG

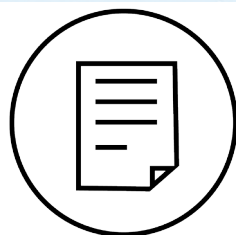
2711 GR

Grumbach Garagen-Balkon-Gully aus PUR

waagrecht DN 70, Klemmflansch mit Kiesfangkorb

Grumbach Garagen-Balkon-Gully senkrecht, aus FCKW-freiem Polyurethan-Hart-Integralschaum wärmedämmend in der Nennweite DN 70. Zum direkten Anschluss an Rohre mit Steckmuffe, zur Freispiegelentwässerung, mit eingesäumten Gewindehülsen und Gewindebolzen zur Aufnahme der beiliegenden Flügelmutter, Losflansch aus Aluminiumdruckguss und Kombidichtung für eine dauerhaft dichte Klemmverbindung zwischen einer Bitumen- oder Kunststoffdachbahn und dem Festflansch des Gullykörpers sowie zum rückstausicheren Eindichten des Aufstockelements. Komplett mit Kiesfangkorb liefern und fachgerecht einbauen.

Bezeichnung: Grumbach Garagen-Balkon-Gully aus PUR waagrecht, Klemmflansch Nennweite: DN 70 Art.-Nr.: 2711 Dachbahnanschluss: Los-Festflanschsystem Hersteller: Karl Grumbach GmbH & Co KG



Garagen-/Balkon-Gully

3711. xxx GR

Grumbach Garagen-Balkon-Gully aus PUR
waagrecht DN 70, Klebekragen
mit Kiesfangkorb

Grumbach Garagen-Balkon-Gully senkrecht, aus FCKW-freiem Polyurethan-Hart-Integralschaum wärmegeklämmt, in der Nennweite DN 70. Zum direkten Anschluss an Rohre mit Steckmuffe, zur Freispiegelentwässerung, mit angeschäumtem Dachbahnanschluss (300 * 300 mm) passend zur Dachabdichtung. Komplette mit Kiesfangkorb liefern und fachgerecht einbauen.

Bezeichnung: Grumbach Garagen-Balkon-Gully aus PUR waagrecht, Klebekragen Nennweite: DN 70 Art.-Nr.: 3711. xxx Dachbahnanschluss: Hersteller: Karl Grumbach GmbH & Co KG

Grumbach Garagen-Balkon-Gully aus PUR
senkrecht DN 50/70, Klebekragen
mit Kiesfangkorb

Grumbach Garagen-Balkon-Gully senkrecht, aus FCKW-freiem Polyurethan-Hart-Integralschaum wärmegeklämmt, mit wahlweise 2 Anschluss-nennweiten DN 50 oder DN 70. Verwendung des DN 70-er Anschlussstutzens durch Absägen des DN 50-er Anschlussstutzens. Zum direkten Anschluss an Rohre mit Steckmuffe, zur Freispiegelentwässerung, mit angeschäumtem Dachbahnanschluss (300 * 300 mm) passend zur Dachabdichtung. Komplette mit Kiesfangkorb liefern und fachgerecht einbauen.

Bezeichnung: Grumbach Garagen-Balkon-Gully aus PUR senkrecht, Klebekragen Nennweite: DN 50/70 Art.-Nr.: 3740. xxx Dachbahnanschluss: Hersteller: Karl Grumbach GmbH & Co KG

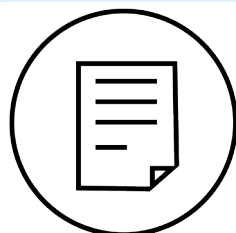
3741. xxx GR

Grumbach Garagen-Balkon-Gully aus PUR
senkrecht DN 70/100 ohne Topf, Klebekragen
mit Kiesfangkorb

Grumbach Garagen-Balkon-Gully senkrecht, aus FCKW-freiem Polyurethan-Hart-Integralschaum wärmegeklämmt, mit wahlweise 2 Anschluss-nennweiten DN 70 oder DN 100. Verwendung des DN 100-er Anschlussstutzens durch Absägen des DN 70-er Anschlussstutzens. Zum direkten Anschluss an Rohre mit Steckmuffe, zur Freispiegelentwässerung, mit angeschäumtem Dachbahnanschluss (300 * 300 mm) passend zur Dachabdichtung. Komplette mit Kiesfangkorb liefern und fachgerecht einbauen.

Bezeichnung: Grumbach Garagen-Balkon-Gully aus PUR senkrecht, Klebekragen Nennweite: DN 70/100 Art.-Nr.: 3741. xxx Dachbahnanschluss: Hersteller: Karl Grumbach GmbH & Co KG

3740. xxx GR



Garagen-/Balkon-Gully

2780. GR

Grumbach Aufstockelement aus PUR, Klemmflansch, für Grumbach Garagen-Balkon-Gullys

Grumbach Garagen-Balkon-Gully senkrecht, aus FCKW-freiem Polyurethan-Hart-Integralschaum wärmegeklämmt, für Dämmstoffstärken von 40-100 mm (bei größeren Dämmstoffstärken Verlängerung mit Kunststoffrohren DN 70 möglich), mit eingeschäumten Gewindehülsen und Gewindebolzen zur Aufnahme der beiliegenden Flügelmutter, mit Losflansch aus Aluminiumdruckguss und Flanschpressdichtung für eine dauerhaft dichte Klemmverbindung zwischen einer Bitumen- oder Kunststoffdachbahn und dem Festflansch des Aufstockelements. Passend zu Grumbach Art. Nr. 2702, 3702, 2711, 3711, 3740. Liefern und fachgerecht einbauen.

Bezeichnung: Grumbach Aufstockelement aus PUR, Klemmflansch, für Grumbach Garagen-Balkon-Gullys
Dämmstoffstärke: 40-100 mm
Art.-Nr.: 2780
Dachbahnanschluss: Los-Festflanschsystem
Hersteller: Karl Grumbach GmbH & Co KG

3780. xxx GR

Grumbach Aufstockelement aus PUR, Klebekragen, für Grumbach Garagen-Balkon-Gullys

Grumbach Garagen-Balkon-Gully senkrecht, aus FCKW-freiem Polyurethan-Hart-Integralschaum wärmegeklämmt, für Dämmstoffstärken von 40-100 mm (bei größeren Dämmstoffstärken Verlängerung mit Kunststoffrohren DN 70 möglich), mit angeschäumtem Dachbahnanschluss (300 *300 mm) passend zur Dachabdichtung, komplett mit Gleitmittel und Lippendichtung zur Rückstausicherung. Passend zu Grumbach Art. Nr. 2702, 3702, 2711, 3711, 3740. Liefern und fachgerecht einbauen.

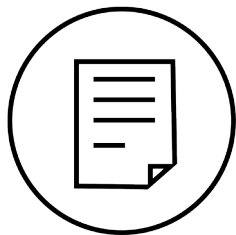
Bezeichnung: Grumbach Aufstockelement aus PUR, Klebekragen, für Grumbach Garagen-Balkon-Gullys
Dämmstoffstärke: 40-100 mm
Art.-Nr.: 3780. xxx
Dachbahnanschluss:
Hersteller: Grumbach GmbH & Co KG

2794 GR

Grumbach Einlegesieb rund aus Edelstahl ø 115 mm

Grumbach Einlegesieb, aus Edelstahl, flächenbündig passend zu Grumbach Garagen/Balkongullys Art. Nr. 3740 und 3741. Liefern und fachgerecht einbauen.

Bezeichnung: Grumbach Einlegesieb rund aus Edelstahl
Durchmesser: 115 mm
Art.-Nr.: 2794
Hersteller: Karl Grumbach GmbH & Co. KG



Garagen-/Balkon-Gully

2794.P GR

Grumbach Einlegesieb rund aus PP ø 94 mm

Grumbach Einlegesieb, aus PP, flächenbündig passend zu Grumbach Garagen-Balkongullys Art. Nr. 3702, 3712 und 3780. Liefern und fachgerecht einbauen.

Bezeichnung: Grumbach Einlegesieb rund aus PP

Durchmesser: 94 mm

Art.-Nr.: 2794.P

Hersteller: Karl Grumbach GmbH & Co. KG

2795 GR

Grumbach Terrassenbausatz klein aus PUR begehbar

Grumbach Terrassenbausatz, aus FCKW - freiem Polyurethan-Hart-Integralschaum, passend zu Grumbach Garagen/Balkongullys Art. Nr. 3740 und 3741. Bestehend aus Schraubring, mit senkrechten Einlaufschlitzen versehenem Gehäuse (höhen-einstellbar von 50-125 mm) und flächenbündigem Endsieb aus Edelstahl. Mit 12 mm hohem und 15 mm tiefem Absatz zur direkten Anarbeitung eines Fliesenbelags. Zur sicheren Entwässerung auf zwei Ebenen. Komplette Lieferung und fachgerecht einbauen.

Bezeichnung: Grumbach Terrassenbausatz klein aus PUR begehbar
Höhe: von 50 - 125 mm
Abmessung: 156 x 156 mm
Art.-Nr.: 2795
Hersteller: Karl Grumbach GmbH & Co. KG

2797 GR

Grumbach Terrassenbausatz befahrbar

Grumbach Terrassenbausatz, aus Aluminiumguss. Passend zu allen Grumbach Balkon- und Garagen/Balkongullys. Bestehend aus Rahmen mit Flansch ø 240 mm, Erhöhungsrahmen und Endrost. Mit senkrechten Einlaufschlitzen zur sicheren Entwässerung auf zwei Ebenen. Komplette Lieferung und fachgerecht einbauen.

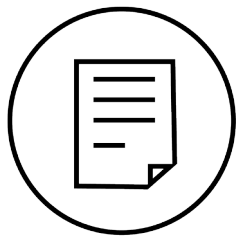
Bezeichnung: Grumbach Terrassenaufsatz befahrbar

Abmessung: 150 x 150 mm

Höhe: 55 mm

Art.-Nr.: 2797

Hersteller: Karl Grumbach GmbH & Co. KG



Garagen-/Balkon-Gully

2790 GR

Grumbach Balkonaufsatz aus PP

Grumbach Balkonaufsatz, aus Polypropylen, passend zu allen Grumbach Garagen/Balkongullys außer Art. Nr. 3741. Bestehend aus kürzbarem Gehäuse mit flächenbündigem Endsieb aus Edelstahl, eingesteckt in einen umlaufenden Sickerkranz zur sicheren Entwässerung auf zwei Ebenen. Komplette Lieferung und fachgerecht einbauen.

Bezeichnung: Grumbach Balkonaufsatz aus PP

Höhe: von 45 - 105 mm

Abmessung: 100 x 100 mm

Art.-Nr.: 2790

Hersteller: Karl Grumbach GmbH & Co. KG

2791 GR

Grumbach Balkonaufsatz aus PP mit Geruchssperre

Grumbach Balkonaufsatz, aus Polypropylen, passend zu allen Grumbach Garagen/Balkongullys außer Art. Nr. 3741. Bestehend aus kürzbarem Gehäuse mit flächenbündigem Endsieb aus Edelstahl, eingesteckt in einen umlaufenden Sickerkranz zur sicheren Entwässerung auf zwei Ebenen. Mit mechanischer Geruchssperre. Komplette Lieferung und fachgerecht einbauen.

Bezeichnung: Grumbach Balkonaufsatz aus PP

mit Geruchssperre

Höhe: von 45 - 105 mm

Abmessung: 100 x 100 mm

Art.-Nr.: 2791

Hersteller: Karl Grumbach GmbH & Co. KG

2798 GR

Grumbach Balkonaufsatz aus PP für Garagen/Balkongully Art. Nr. 3741

Grumbach Terrassenbausatz, aus Polypropylen, mit Distanzring passend zum Grumbach Garagen-Balkongully Art. Nr. 3741. Bestehend aus kürzbarem Gehäuse mit flächenbündigem Endsieb, eingesteckt in einen umlaufenden Sickerkranz zur sicheren Entwässerung auf zwei Ebenen. Komplette Lieferung und fachgerecht einbauen.

Bezeichnung: Grumbach Balkonaufsatz aus PP

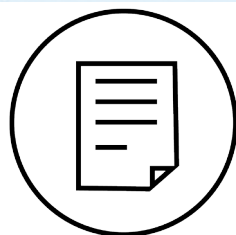
für Garagen/Balkongully Art. Nr. 3741

Höhe: von 45 - 105 mm

Abmessung: 100 x 100 mm

Art.-Nr.: 2798

Hersteller: Karl Grumbach GmbH & Co. KG



Garagen-/Balkon-Gully

2799 GR

Grumbach Balkonaufsatz aus PP für Garagen-Balkongully Art. Nr. 3741 mit Geruchssperre

Grumbach Terrassenbausatz, aus Polypropylen, mit Distanzring passend zum Grumbach Garagen-Balkongully Art. Nr. 3741. Bestehend aus kürzbarem Gehäuse mit flächenbündigem Endsieb, eingesteckt in einen umlaufenden Sickerkranz zur sicheren Entwässerung auf zwei Ebenen. Mit mechanischer Geruchssperre. Komplette liefern und fachgerecht einbauen.

Bezeichnung: Grumbach Balkonaufsatz aus PP
für Garagen/Balkongully Art. Nr. 3741
Höhe: von 45 - 105 mm
Abmessung: 100 x 100 mm
Art.-Nr.: 2799
Hersteller: Karl Grumbach GmbH & Co. KG

5952.1 GR

Grumbach Geruchssperre

Grumbach Geruchssperre aus ABS, passend zu allen Grumbach Garagen-/Balkon-Gullys außer Art.Nr. 3741. Mit automatischer Pendelklappe zur Einschränkung des Austritts von Kanalgasen. Liefern und fachgerecht einbauen.

Bezeichnung: Grumbach Geruchssperre
Art.-Nr.: 5952
Hersteller: Karl Grumbach GmbH & Co. KG